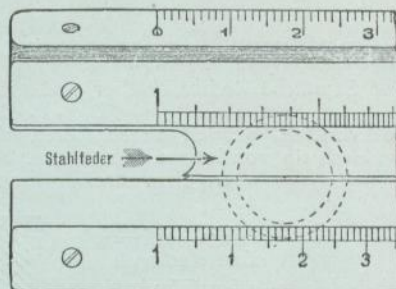
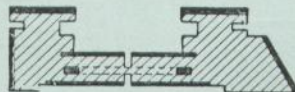




# Nestlers Präzisions-Rechenschieber

Sämtliche Rechenschieber sind mit unserer neuen Verleimung  
D. R. P. 410 565  
mit runden, vertieft angebrachten elastischen Stahlfedern versehen,  
wodurch ein von jedem Temperaturwechsel unabhängiger, sanfter und  
trotzdem straffer Gang bewirkt wird.

Justier-Schrauben  
sind dadurch  
überflüssig!



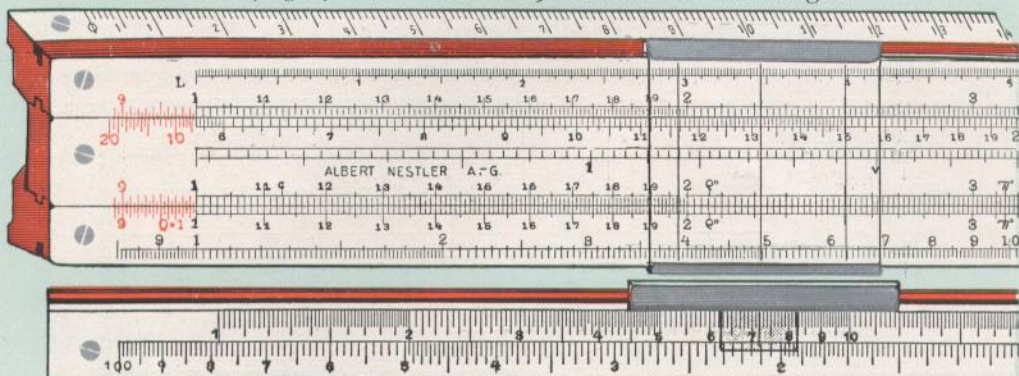
Nr.

Nestlers „Universal“. 360° oder 400°. Mahagoni, mit weißen Zelluloidskalen für topographische und tachymetrische Berechnungen

Tellungs-  
länge  
in cm

Preis  
per  
Stück

28/15  
28/25  
28 a/50



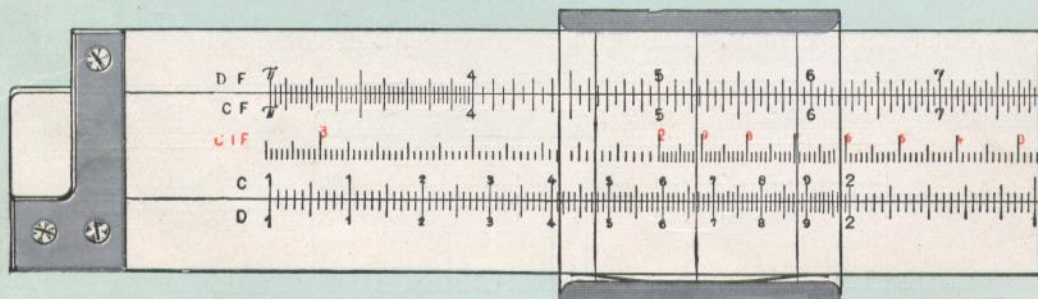
15  
25  
50

Der **Universalschieber** gestattet, außer den Operationen des Multiplizierens, Dividierens, Potenzierens und Radizierens, dem Aufsuchen von Logarithmen und trig. Funktionswerten auch noch speziell die Ausführung **tachymetrischer** Rechnungen und ein direktes Aufsuchen der Kuben und Kubikwurzeln, also außer den Operationen, die mit Schieber System „Riet“ ausgeführt werden können, noch die für topographische Arbeiten wichtigen Rechnungen:

„ $d \cos^2 \alpha$ “ und „ $d \sin \alpha \cos \alpha$ “ = „ $d \cdot \frac{1}{2} \sin 2\alpha \cdot \frac{d}{2} \cdot \sin 2\alpha$ “. Ebenso einfach lassen sich auch die Richtungskoeffizienten „ $a$ “ und „ $b$ “ bei der Ausgleichung der Neupunkte nach der Koordinatenmethode bestimmen. Der **Universalschieber** wird somit nicht nur für alle technischen Berufszweige ausgezeichnete Dienste leisten, sondern auch vorzüglich das von dem Geometer und Ingenieur, welcher sich mit **topographischen** Arbeiten beschäftigt, gesuchte Instrument sein.

Nestlers „Doppel-Rechenschieber“, Mahagoni, mit Zelluloidskalen D. R. P. ang.

29

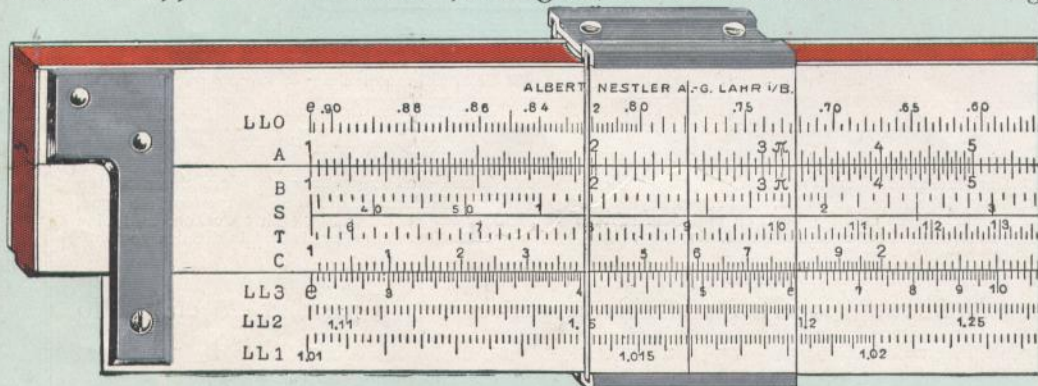


25

Bietet durch die auf beiden Seiten verteilten Skalen die gleichen Rechenmöglichkeiten wie der Rechenschieber Rietz

Nestlers „Doppel-Rechenschieber“, Mahagoni, mit Zelluloidskalen mit Potenzteilung

29a



25

Außer den Normalskalen hat dieser Rechenschieber 4 Potenzskalen zur direkten Ablesung beliebiger Potenzen und Wurzeln für den Bereich der Basen von 1.01—20000 und von 0.05—0.97.

**Etui aus Nußbaum, poliert, für alle Rechenschiebersorten passend (25 cm) netto**  
" " " " " " " " " " (50 " ) "

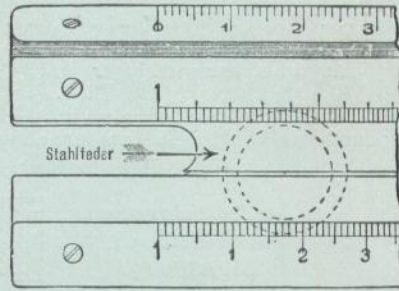
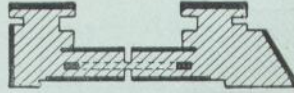


# Nestlers Präzisions-Rechenschieber

Sämtliche Rechenschieber sind mit unserer neuen Verleimung  
D. R. P. 410565

mit runden, vertieft angebrachten elastischen Stahlfedern versehen,  
wodurch ein von jedem Temperaturwechsel unabhängiger, sanfter und  
trotzdem straffer Gang bewirkt wird.

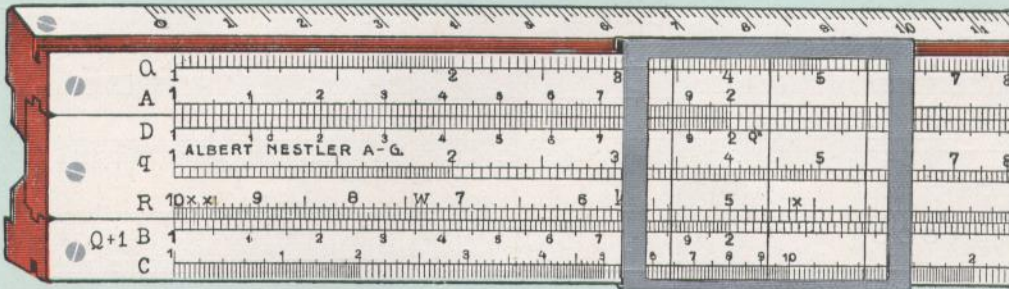
*Justier-Schrauben  
sind dadurch  
überflüssig!*



Nestlers „Hanauer“. Mahagoni, mit weißen Zelluloidskalen

Nr.

34



Teilungs-  
länge  
in cm

Preis  
per  
Stück

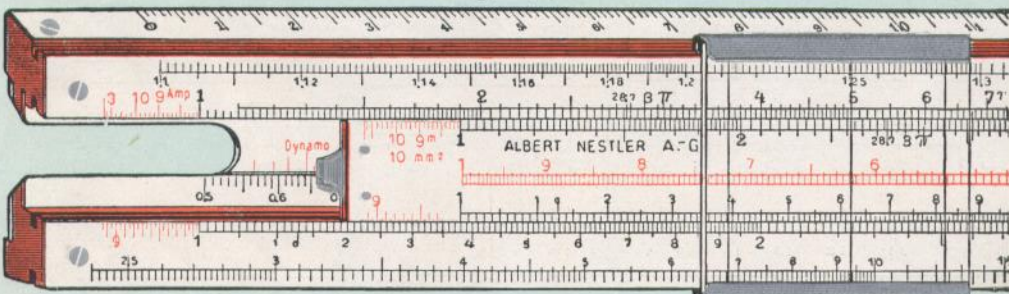
25

Multiplikationen und Divisionen können im allgemeinen mit halb soviel Einstellungen, also zweimal so schnell  
ausgeführt werden, als beim gewöhnlichen Schieber. Die Multiplikation von drei Faktoren, sowie auch zwei  
Divisionen nacheinander können meistens mit einer einzigen Einstellung bewirkt werden.

Außer den üblichen quadratischen Teilungen besitzt er auch kubische Teilungen, so daß nicht nur Quadrate  
und Quadratwurzeln, sondern auch Kuben und Kubikwurzeln direkt abgelesen werden können. Er hat eine  
quadratische und auch eine kubische Zungenteilung zu unmittelbaren Rechnungen mit Quadraten und Kuben.

Nestlers „Elektro“. Mahagoni, mit weißen Zelluloidskalen

36

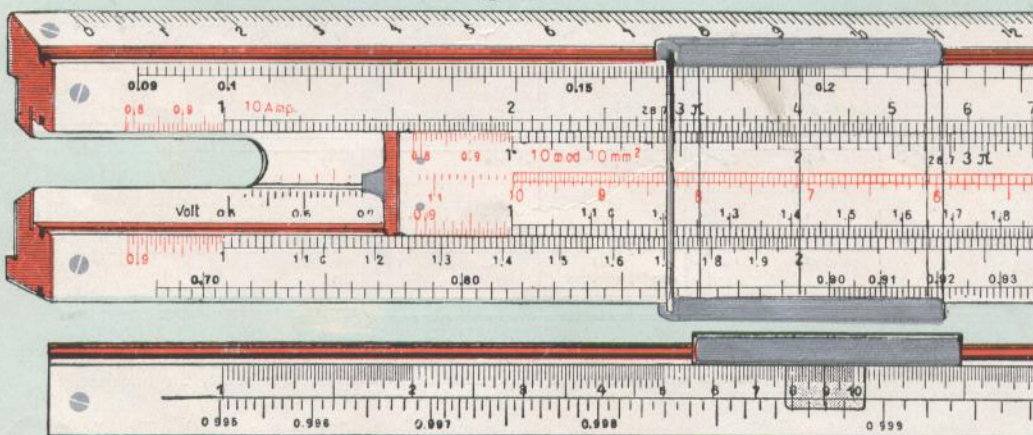


15  
25

Dieser Spezial-Rechenschieber für Elektro-Ingenieure hat außer den normalen Teilungen Sonderteilungen für die  
Umwandlung von PS in Kw, für die Berechnung des Spannungsverlustes und endlich zwei Potenzskalen für das  
direkte Ablesen von Potenzen und Wurzeln mit ganzen oder gebrochenen Exponenten. Für diese Rechnungen  
hat der Schieber zudem eine Mantissenteilung auf der Rückseite der Zunge.

Nestlers „Elektro“. Mahagoni, mit weißen Zelluloidskalen

36a



25

Dieser Rechenschieber hat in der Hauptsache die gleichen Teilungen wie die Nr. 36, nur ist die Potenzskala durch  
eine Teilung  $\cos \varphi$  ersetzt, die namentlich für die Aufstellung von Tagesbelastungskurven wichtig ist. Natürlich  
auch für alle sonstigen Rechnungen zu verwenden.

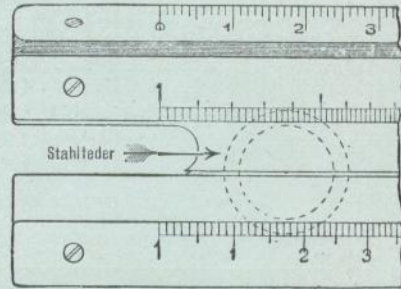
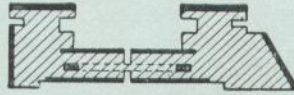
Etui aus Nußbaum, poliert, für alle Rechenschiebersorten passend (25 cm) netto  
" " " " " " " " " (50 " ) "



# Nestlers Präzisions-Rechenschieber

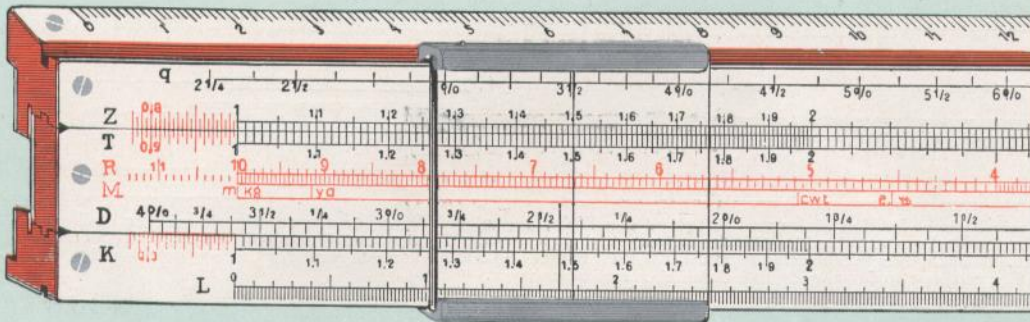
Sämtliche Rechenschieber sind mit unserer neuen Verleimung  
D. R. P. 410 565  
mit runden, vertieft angebrachten elastischen Stahlfedern versehen,  
wodurch ein von jedem Temperaturwechsel unabhängiger, sanfter und  
trotzdem straffer Gang bewirkt wird.

*Justier-Schrauben  
sind dadurch  
überflüssig!*



Nr.

## Nestlers „Kaufmann“ Mahagoni, mit weißen Zelluloidskalen



\*\*  
40/15  
40/25  
40a/50

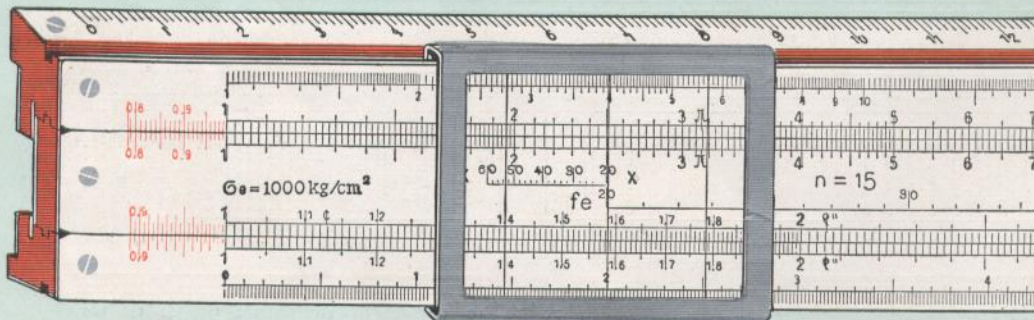
Teilungs-  
länge  
in cm

Preis  
per  
Stück

15  
25  
50  
mit  
Anleitung

Endlich ein ideales Rechenhilfsmittel für Kaufleute. Mit diesem für jeden Kaufmann besonders für Kontrollzwecke unentbehrlichen Rechenschieber können Multiplikationen und Divisionen, alle Dreisatzrechnungen, Proportionen, Kettenätze, Münz-, Maß- und Gewichtsverwandlungen, Prozent-, Zins-, Diskont-, Verteilungs- und Durchschnittsrechnungen, Warenkalkulationen mit Prozentzuschlägen, Rabatten usw. ausgeführt werden. Wer sich mit diesem überaus nützlichen Instrument nur ein klein wenig vertraut gemacht hat — hierfür sind bloß 1 bis 2 Stunden nötig — wird die eminenten Vorteile erkennen, die der kaufmännische Rechenschieber als Rechenhilfsmittel sämtlichen kaufmännischen Kreisen, ob Lehrling oder Prinzipal, bietet. Besitzt auch Spezialteilungen zur Lösung finanzmathematischer Probleme (Zinseszins-Rentenrechnung usw.).

## Eisenbeton-Rechenschieber, System Nestler-Hoffmann



\* 43

25

Der allgemein von Bauingenieuren, Baumeistern, Bautechnikern usw. verwendete logarithmische Rechenschieber wurde durch neue Teilungen ergänzt, wodurch seine Verwendbarkeit eine wesentliche Erweiterung erfährt.

Der Rechenschieber ist für alle Rechenoperationen nach wie vor und in unveränderter Weise zu verwenden, da die alten Teilungen für Multiplikation, Division, Potenzierung usw. bestehen bleiben. Neu hinzugefügt wurden Teilungen auf der Zunge, die es ermöglichen, die Querschnittsbemessung von Eisenbetonplatten, Balken und Plattenbalken sowie die Bestimmung des Nulllinienabstandes, in raschester und einfachster Art, ohne Tabellen, Kurven etc., nur mit dem Rechenstab allein durchzuführen.

Außerdem ist auf der Rückseite des Rechenstabes eine übersichtliche Querschnittstabelle für Rundeisenstangen angebracht.

Etui aus Nußbaum, poliert, für alle Rechenschiebersorten passend (25 cm) netto  
" " " " " " " " " (50 " ) "

Instruktionen in allen Sprachen — Für England und Amerika englische Zolleinteilung

## Nestlers Demonstrations-Rechenschieber

Ein für technische Hochschulen, Polytechniken, Maschinenbau-, Baugewerk-, Berufs- und Handelsschulen hochwillkommenes Hilfs- und Lehrmittel

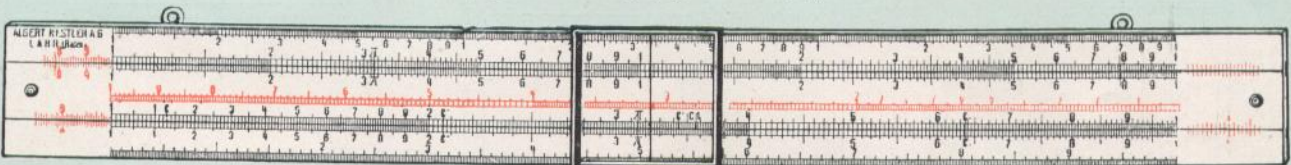
Pappelholz, weiß gestrichen



mit Sinus- und Tangens-Teilung auf der Zungenrückseite

Nr. 14 D	Teilungslänge 1 Meter	Preis	per Stück
" 14 D	" 2 "	"	" "

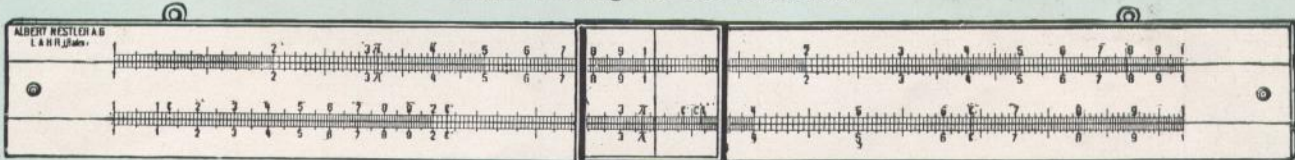
Derselbe, „System Rietz“, „Elektro“, „Kaufmann“



mit Sinus- und Tangens-Teilung auf der Zungenrückseite

Nr. 23 D	„System Rietz“ oder „Darmstadt“	Teilungslänge 1 Meter	Preis	per Stück
" 23 D	" " " "	"	1 <sup>1</sup> / <sub>2</sub> "	" "
" 23 D	" " " "	"	2 "	" "
" 37 D	" „Elektro“	"	2 "	" "
" 40 D	" „Kaufmann“	"	2 "	" "

Ohne Teilung auf der Rückseite



ohne Sinus- und Tangens-Teilung

Nr. 5 D	Teilungslänge 1 Meter	Preis	per Stück	Teilung wie Nr. 5
" 7 D	" 1 "	"	" "	" " " 7
" 8 D	" 1 "	"	" "	" " " 8

### Große Anleitung

zum Gebrauch der Rechenschieber für alle Systeme in deutsch, französisch, schwedisch, spanisch  
Preis per Stück

Italienisch per Stück

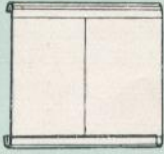
### Kleine Anleitungen

für alle Normal-Rechenschieber gratis

Deutsch, französisch, englisch, italienisch, spanisch, portugiesisch, schwedisch, dänisch, tschechisch, polnisch, russisch

Nestlers neueste Rechenschieberläufer Natürliche Größe

Zelluloid  
Nr. 41 Z



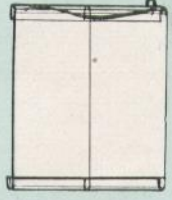
passend für Rechenschieber 17 mm breit  
Nr. 41 Z, 42 Z

Rahmen  
aus Aluminium  
Nr. 11

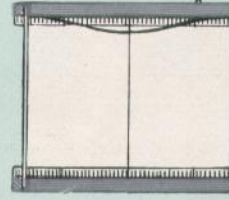


passend für Rechenschieber 22 mm breit  
Nr. 11, 12 a

Zelluloid  
Nr. 12 Z



„Freiblick“  
aus Neusilber  
Nr. 12 F



Zelluloid  
Nr. 11 Z/1

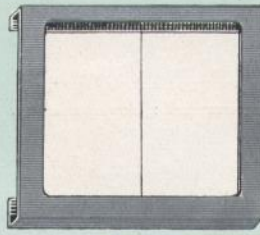


Zelluloid  
Nr. 11 Z/3



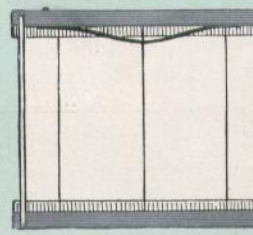
passend für Rechenschieber 26 mm breit  
Nr. 11ZO, 11ZM, 11ZB, 11ZR, 11ZE, 11ZK

Rahmen  
aus Aluminium  
Nr. 4

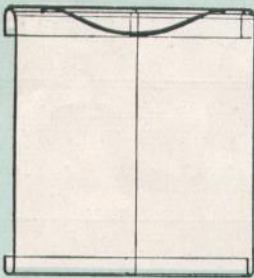


passend für Rechenschieber 26 mm breit  
Nr. 1, 2, 3, 4, 5, 12c, 22, 31, 40/15 cm, 27/15, 28/15, 36/15, 37/15

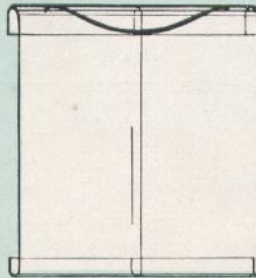
„Freiblick“  
aus Neusilber  
Nr. 22 F/3



Nr. 5

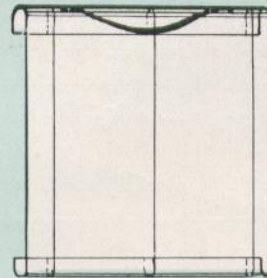


Zelluloid  
Nr. 7

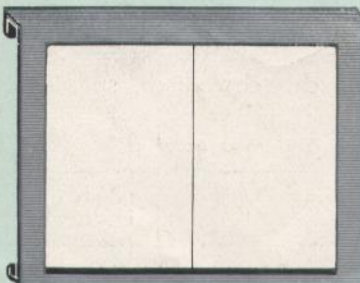


passend für Rechenschieber 32 mm breit

Nr. 8 u. 9



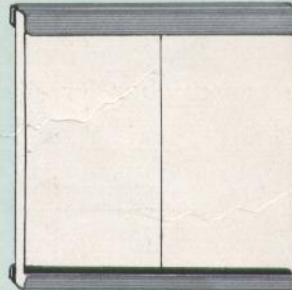
Rahmen aus Aluminium  
Nr. 23/1



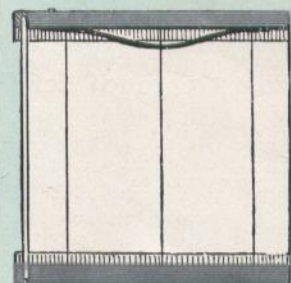
Rahmen aus Aluminium  
Nr. 23/3



Freiblickläufer aus Neusilber  
Nr. 23 F/1



Freiblickläufer aus Neusilber  
Nr. 23 F/3



passend für Rechenschieber 32 mm breit  
Nr. 9, 10, 14, 20, 23, 23R, 25, 30, 33, 34, 35, 38, 43

Bei Bestellungen von losen Läufern für Rechenschieber bitten wir, stets die Nummern und obere Breite des Rechenschiebers anzugeben. Ferner, ob mit 1- oder 3-Strich-Teilung.

Nestlers neueste Rechenschieberläufer Natürliche Größe

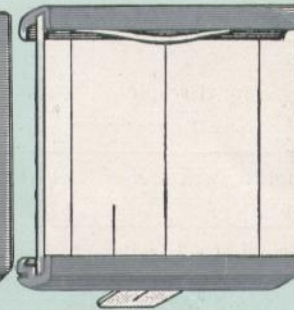
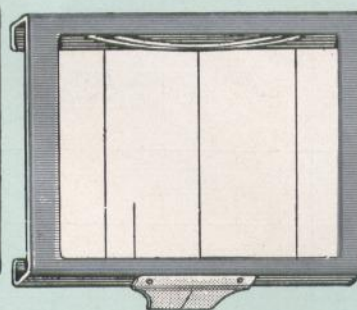
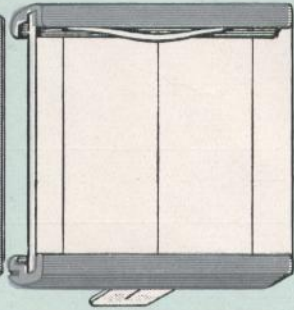
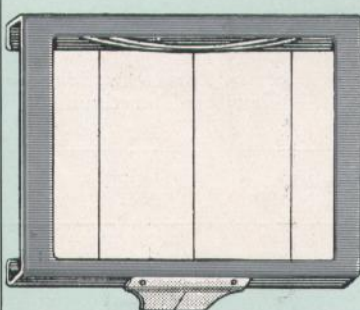
mit extra großem Gesichtsfeld

Rahmen aus Aluminium  
Nr. 27

„Freiblick“  
Nr. 27F u. 21

Rahmen aus Aluminium  
Nr. 28

„Freiblick“  
Nr. 28F



passend für Rechenschieber Nr. 21, 27 und 37, 32 mm breit

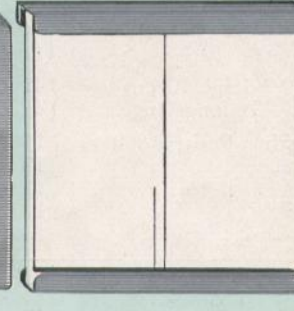
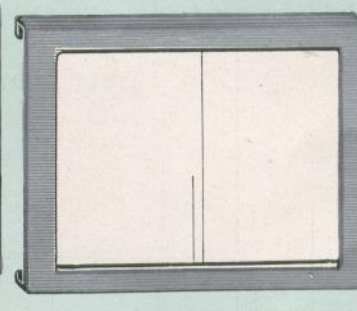
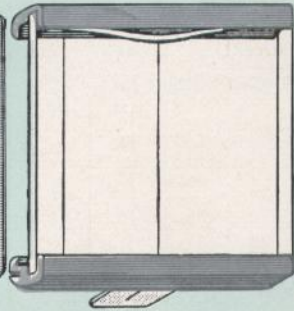
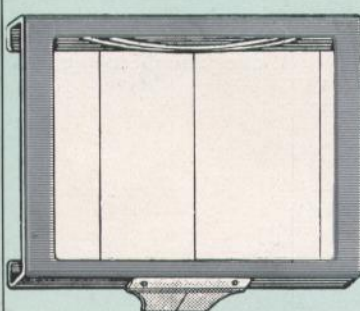
Spezial-Läufer für Rechenschieber Nr. 28

Rahmen aus Aluminium  
Nr. 36a

„Freiblick“  
Nr. 36F

Rahmen aus Aluminium  
Nr. 40

„Freiblick“  
Nr. 40F

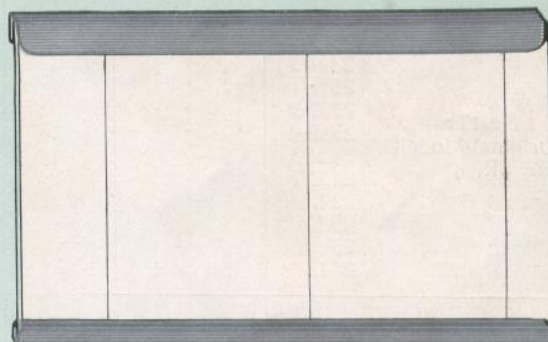
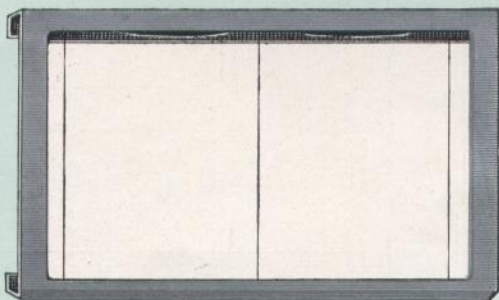


Läufer für 2 verschiedene Konstanten

Spezial-Läufer für Rechenschieber Nr. 40

Rahmen aus Aluminium  
Nr. 24

Freiblickläufer aus Neusilber  
Nr. 24F



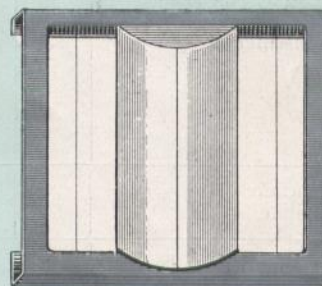
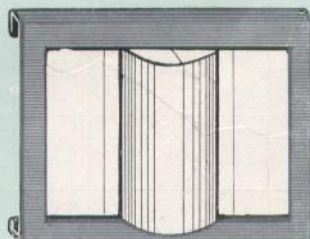
passend für Rechenschieber Nr. 18, 23a, 24, 27a, 28a, 37a, 40a, 36 mm breit

Lupenläufer, Rahmen aus Aluminium  
(Die Lupe ist auf das Glas aufgeklebt).

Nr. 23L

Nr. 12b

Nr. 22L



passend für 22 mm breite Rechenschieber

passend für 26 mm breite Rechenschieber

passend für 32 mm breite Rechenschieber

Obige Lupenläufer können auch ohne die seitliche Fassung wie die Freiblickläufer geliefert werden  
Bei Bestellungen von losen Läufern für Rechenschieber bitten wir, stets die Nummern und obere Breite des  
Rechenschiebers anzugeben. Ferner, ob mit 1- oder 3-Strich-Teilung.

