

GEBR. WICHMANN

SPECIALITÄT:
ZEICHEN-
MATERIALIEN

J. WICHMANN

BERLIN · N · W · KARLSTR. · 13

The central decorative block is framed by ornate, symmetrical scrollwork and floral patterns. At the top, a crest with a shield and a crown is flanked by two figures. Below this, the text 'GEBR. WICHMANN' is set within a banner. The middle section contains an illustration of architectural drawing tools: a compass, a pencil, and a ruler. Below the tools is a five-pointed star (pentagram) surrounded by a laurel wreath. The text 'SPECIALITÄT: ZEICHEN-MATERIALIEN' is printed in a bold, sans-serif font. Below this, a smaller banner contains the name 'J. WICHMANN' above an illustration of various drawing materials like pens, pencils, and a palette. At the bottom, the address 'BERLIN · N · W · KARLSTR. · 13' is enclosed in a decorative border. The entire design is printed in a dark ink on a light-colored background.

1904 — 1905

Paris
1900



Paris
1900

Silberne Medaille
Weltausstellung Paris 1900

GEBR. WICHMANN

Special-Geschäft

für

❧ Zeichen-Bedarf ❧

Inhaber: Gustav und Emil Wichmann.

Gegründet 1873.

BERLIN N.W. 6

Karlstr. 13.

Export nach allen Weltteilen.

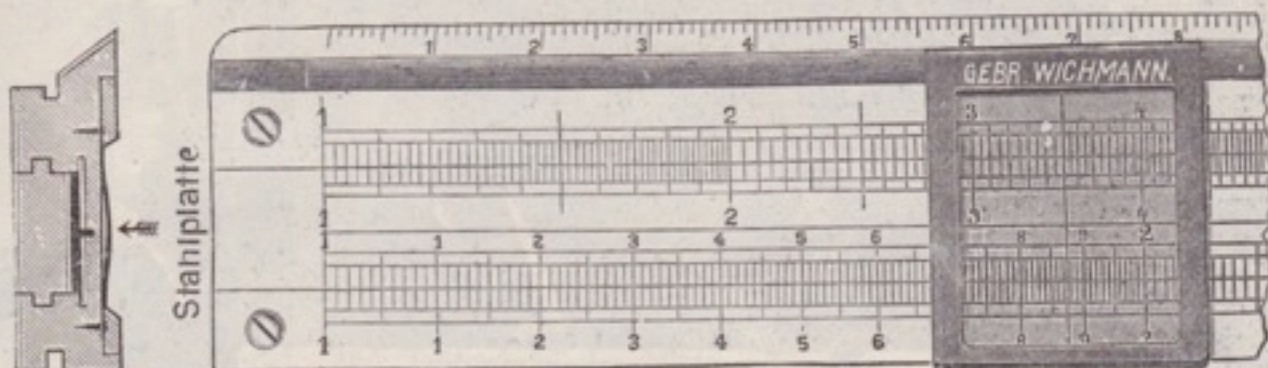


XV. Ausgabe: 1904-1905.

Rechenmassstäbe

mit Logarithmenskala, für folgende Rechnungsarten: Multiplikation, Division, Potenzierung und Radizierung (auch höheren Grades).

Die Rückseite des Schiebers enthält die Logarithmenteilungen der Sinus und Tangenten zur Ausführung der trigonometrischen Rechnungen und ihrer Verbindungen mit erstgenannten Arten.

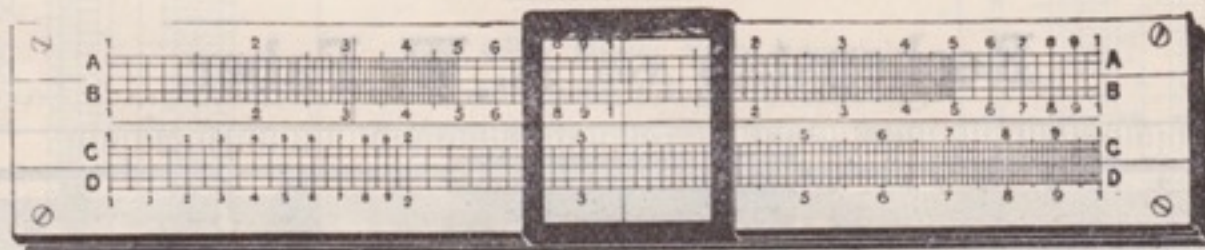


No. 474 **Neustes Modell!** 27 cm lang, aus Mahagoniholz mit elfenbeinartigem Celluloid plattiert. Auf der Rückseite ist eine Stahlplatte (D. R.-Patent) eingelassen, die das Verziehen des Holzes verhindert und einen gleichmäßigen und leichten Gang des Schiebers bewirkt. Bei eventl. durch Temperatureinflüsse eintretendem zu leichtem oder schwerem Gange des Schiebers läßt sich dieser Übelstand ohne Gefahr für den Rechenstab — infolge der eingelegten Stahlplatte — durch Zusammen- oder Auseinanderbiegen des Hauptkörpers beseitigen. Der Celluloidbelag ist an den Enden durch 4 kleine Schraubchen am Abplatzen verhindert. Sämtliche Striche sind mit der Teilmaschine gezogen. Läufer aus Alluminium mit Glasplatte und Index
 das Stück in Futteral Mk. 9,00.

Bei Bestellungen von 10 Stück auf einmal berechnen wir dieselben inkl. Anleitung und Futteral Netto gegen Kasse mit Mk. 75,00.

No. 476 Derselbe Stab wie No. 474 (ohne Stahlplatte) 50 cm lang in Futteral
 das Stück Mk. 40,—.

Rechenstäbe Marke „Simplex“.



No. 458 15 cm lang, aus Buchsbaumholz. Mit der Teilmaschine auf Celluloid aufgetragene Logarithmenskala nebst Sinus- und Tangententeilung für die oben angegebenen Rechnungen. Die Rückseite besteht aus einer einfachen federnden Celluloidplatte
 das Stück in Futteral Mk. 6,00.

No. 459 Derselbe Rechenstab wie No. 458, 27 cm lang . das Stück in Futteral Mk. 7,00.

Bei Bestellung von 10 Stück berechnen wir No. 459 inkl. Futteral und Beschreibung
 Netto gegen sofortige Kasse mit Mk. 60,00.

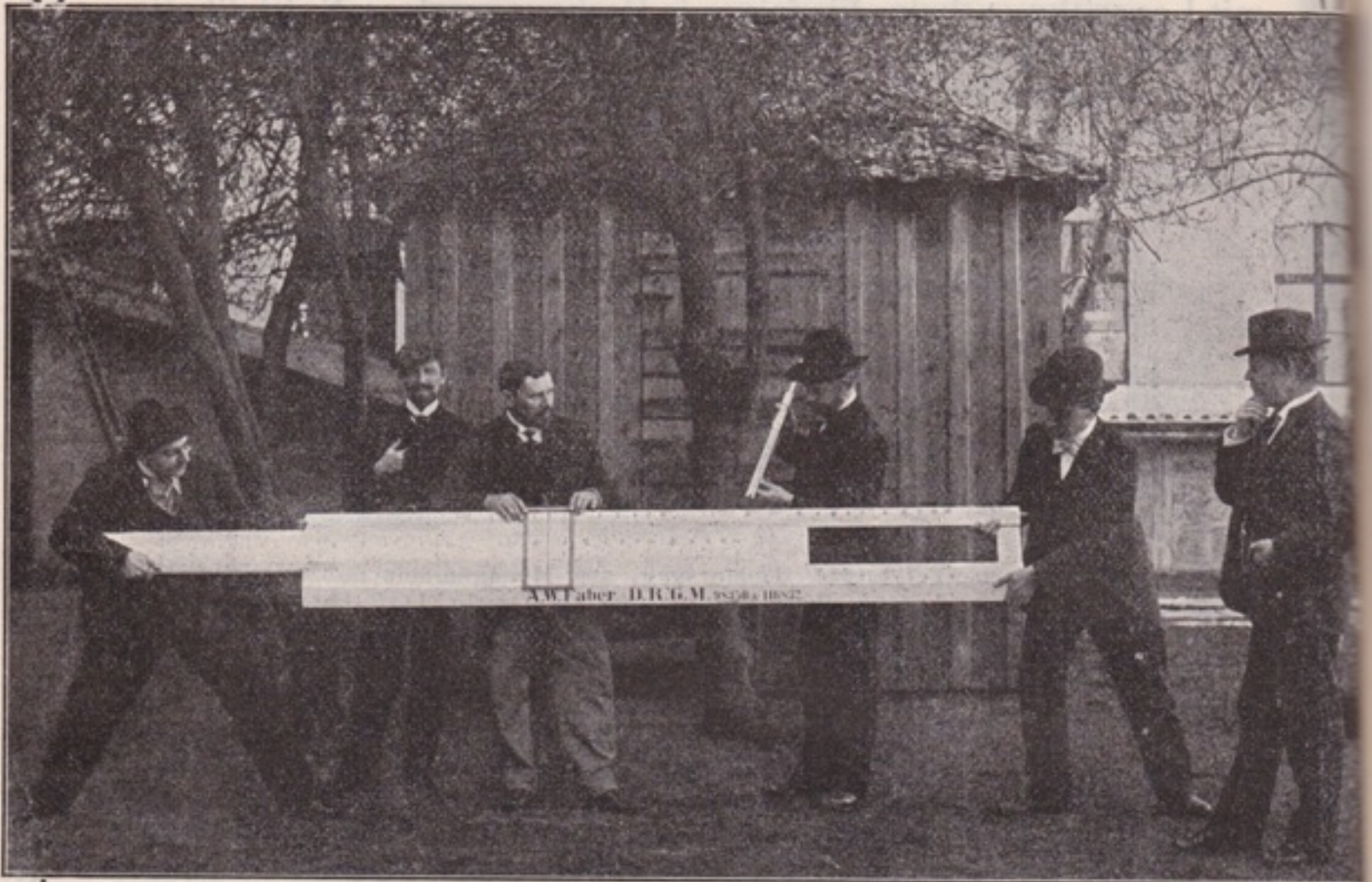
Neuer Metalläufer mit Glas und Indexstrich zu einem vorhandenen Rechenstab,
 das Stück Mk. 1,50.

No. 475 **Anleitung zum Gebrauch des Rechenstabes** von A. Goering, Geh. Reg.-Rat und Prof. an der Technischen Hochschule zu Berlin, 2. Auflage, das Exemplar . . . Mk. 0,50.

No. 498 **Lupen für Rechenstäbe**, Würfelform, 30 mm Kantenlänge, sehr genaue Ablesung möglich, das Stück Mk. 3,00.

Grosser Rechenstab für techn. Lehranstalten

für Demonstrationszwecke.

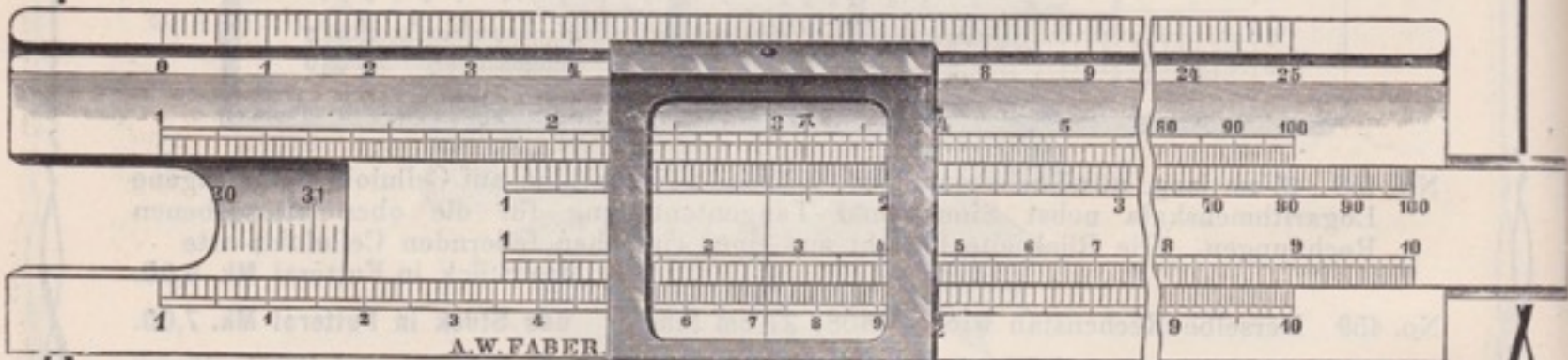


No. 461 Der Stab hat eine Länge von 2,5 m und eine Breite von 0,33 m. Die Länge der Teilung beträgt 2 m und entspricht genau der 8fachen Länge des kleinen Rechenstabes. Hierdurch ist auch in grösserer Entfernung ein genaues Erkennen der Teilung möglich. Die Rückseite des Schiebers trägt die Teilungen für sin., log. und tang. Durch eine Vorrichtung lässt sich der Stab an der Wand befestigen.

Preis: Mark 80,00.

Ausführliche Prospekte versenden wir gratis und franko.

Rechenstab von A. W. Faber.



No. 477 28 cm lang, von Buchsbaumholz mit Celluloid belegt. Durch eine innen angebrachte federnde Holzleiste, welche ein leichtes gleichmäßiges Gleiten des Schiebers bewirkt, wird die Einstellung sehr erleichtert, das Stück mit Futteral Mk. 8,00.

Bei Bestellung von 10 Stück berechnen wir dieselben inkl. Futteral mit Mk. 70,— Netto, gegen sofortige Bezahlung.

No. 475F Anleitung von A. W. Faber zum Gebrauch des Rechenstabes mit Abbildungen auf 12 Tafeln Mk. 1,50

No. 475E dieselbe in Englischer Sprache Mk. 1,50

D. R. G. 117.

Praktische Neuheit.

D. R. G. 117.

NEU!

Taschen-Rechenstab

NEU!

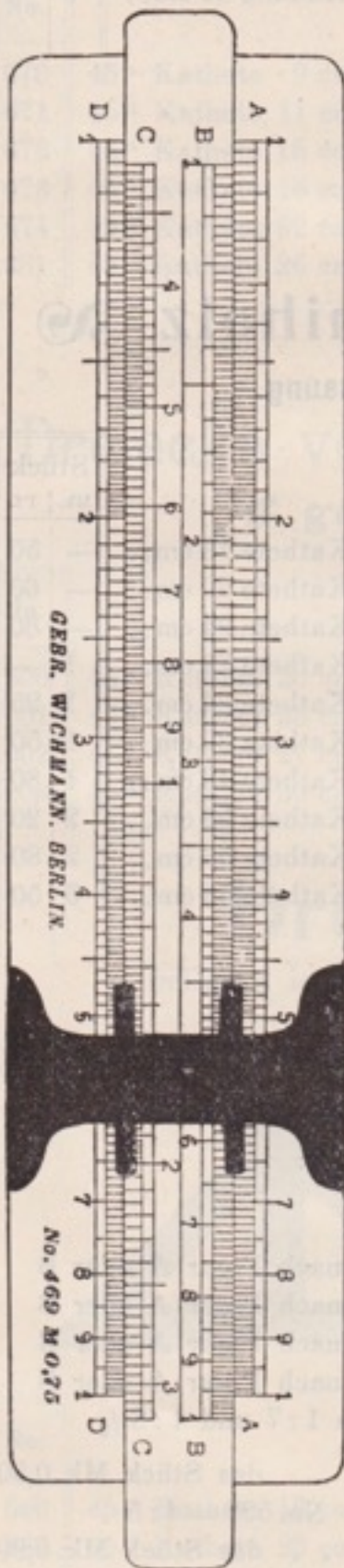
mit Metall-Läufer.

Hergestellt aus starkem Kartonpapier
und mit Lack überzogen.

Hierdurch ist ermöglicht, den Stab durch feuchtes Abwischen reinigen zu können.

Zur Ausführung von Multiplikationen, Divisionen und der Vereinigung beider Rechnungsarten.

No. 469.

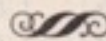


Der Stab No. 469 weicht insofern von den gebräuchlichen Systemen ab, als die untere Schieber- (C) Teilung in der Mitte anfängt, nach rechts zählt, dann am linken Ende weitergeht und in der Mitte aufhört.

Diese Anordnung bietet bei der vereinigten einmaligen Multiplikation und Division Vorteile; da eine Festhaltung der Zwischenablesung und nochmalige Einstellung nicht notwendig ist.

Näheren Aufschluß hierüber giebt die Anleitung, welche wir zum Preise von Mk 0,25 dem Stab beilegen.

Preis des Rechenstabes in Futteral
Mk. 0,75
mit Anleitung **Mk. 1,00.**



No. 466. Dieser Stab entspricht einem auf halbe Länge reduzierten Rechenstab von 26 cm Länge. Wie aus der Abbildung ersichtlich ist, beginnen bei diesem System sämtliche Teilungen am linken Ende des Stabes. Die Funktionen sind deshalb dieselben wie bei dem gebräuchlichen 26 cm langen Stab.

Preis das Stück in Futteral
Mk. 0,75
mit Anleitung **Mk. 1,00.**

Bei Einsendung von Mk. 0,75 resp. Mk. 1,00 versenden wir einen der Stäbe ohne resp. mit Anleitung **franko.**

No. 466.

