

ALBERT NESTLER A-G

LAHR (BADEN)

GEGRÜNDET 1878

*

1938

Spezialfabrik für

Rechenschieber

D.R.-PATENT Nr. 410565

Zeichenmaschinen D.R.-Patent

Zeichentische D.R.-Patent

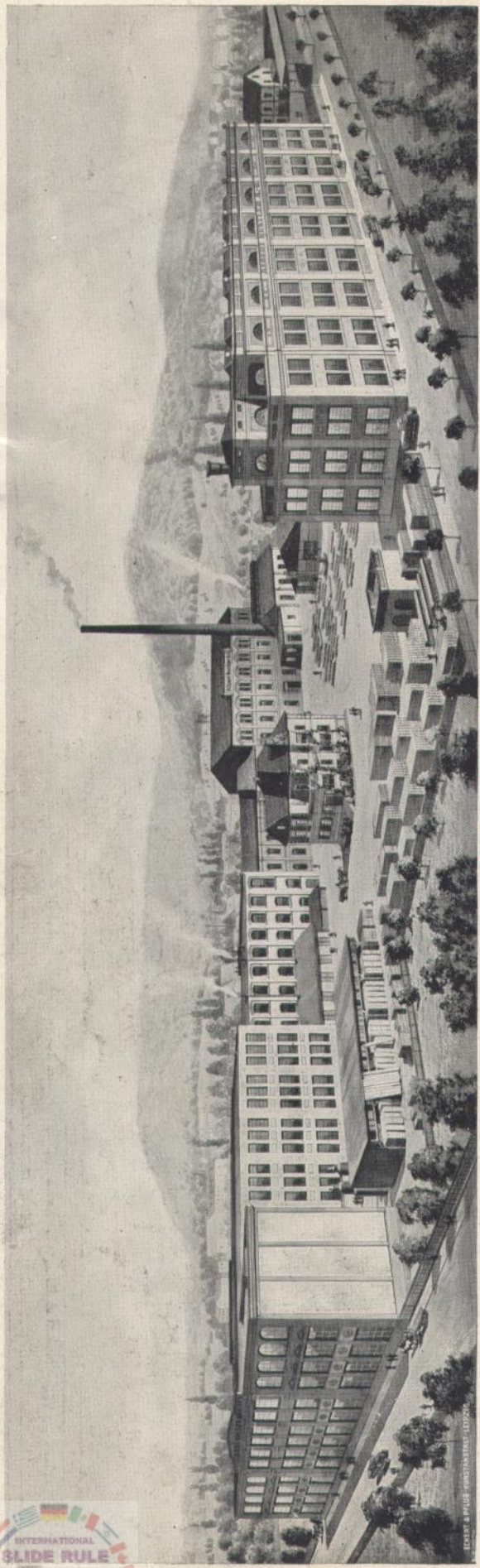
Leichtmetall - Präzisions - Pantographen

Schriftschablonen D.R.G.M.u. D.R.-Patent

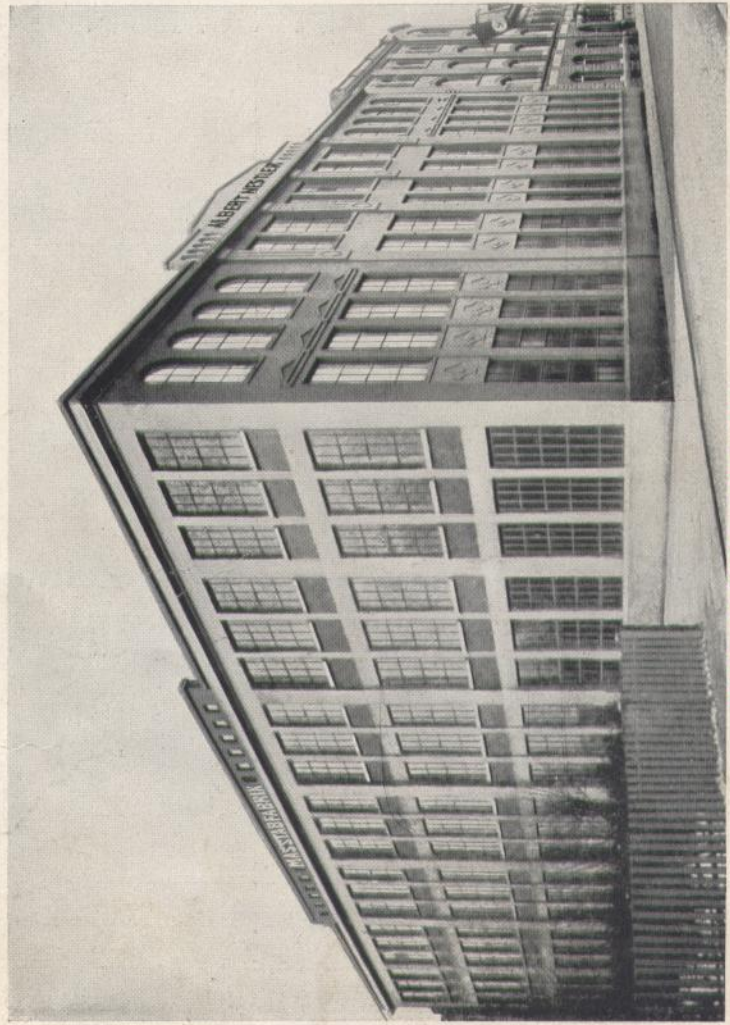
Mefz- und Nivellier - Latten

Sämtliche Zeichenutensilien

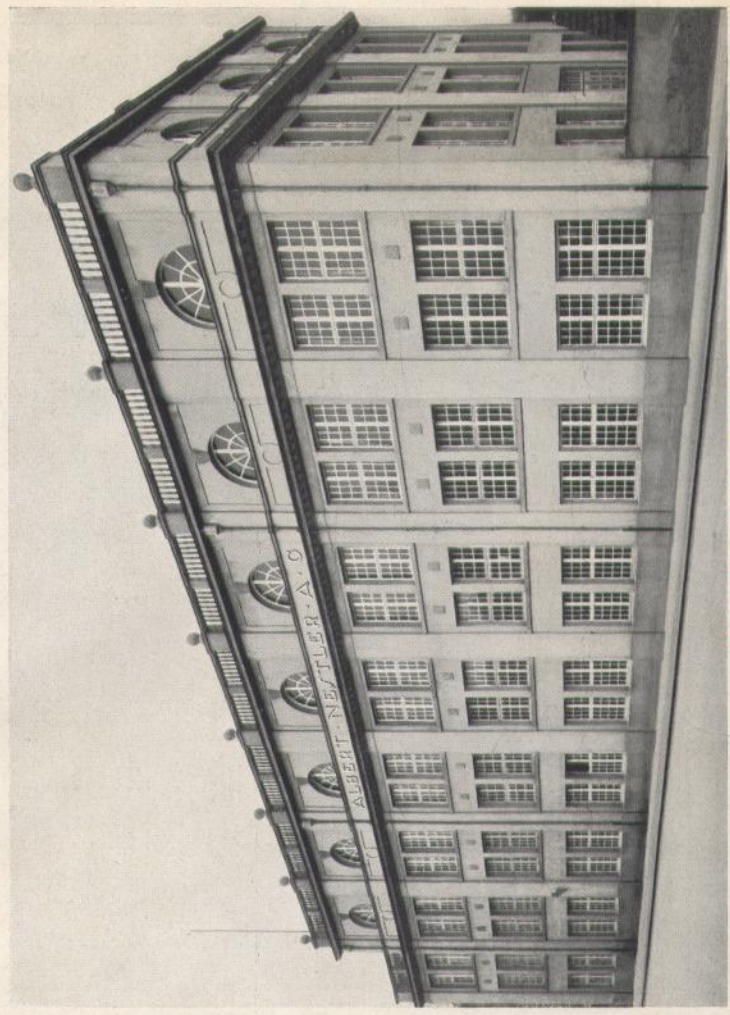




GEGRÜNDET 1878



PHOTOGRAPHIE / ERBAUT 1911

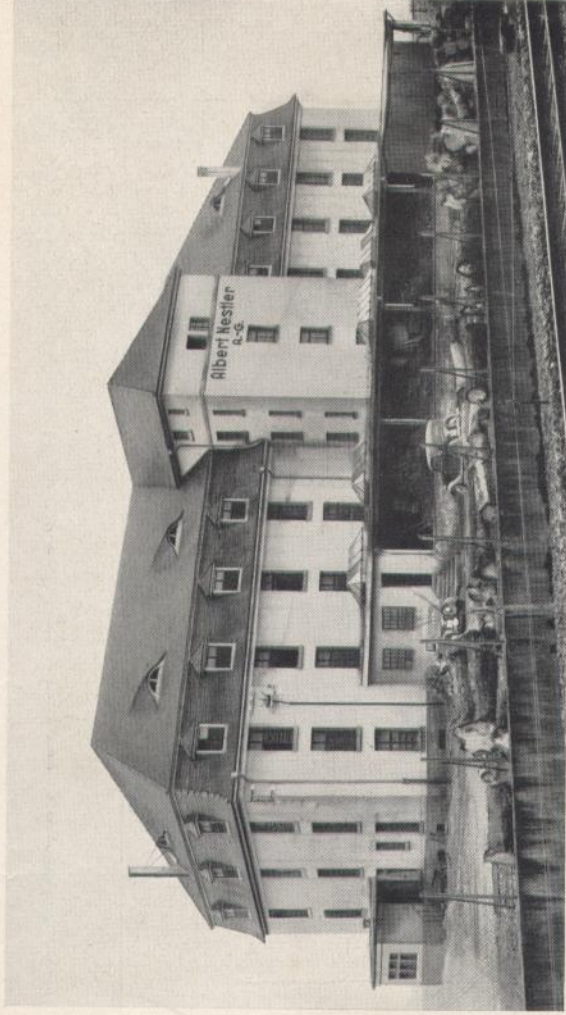


PHOTOGRAPHIE / ERBAUT 1921

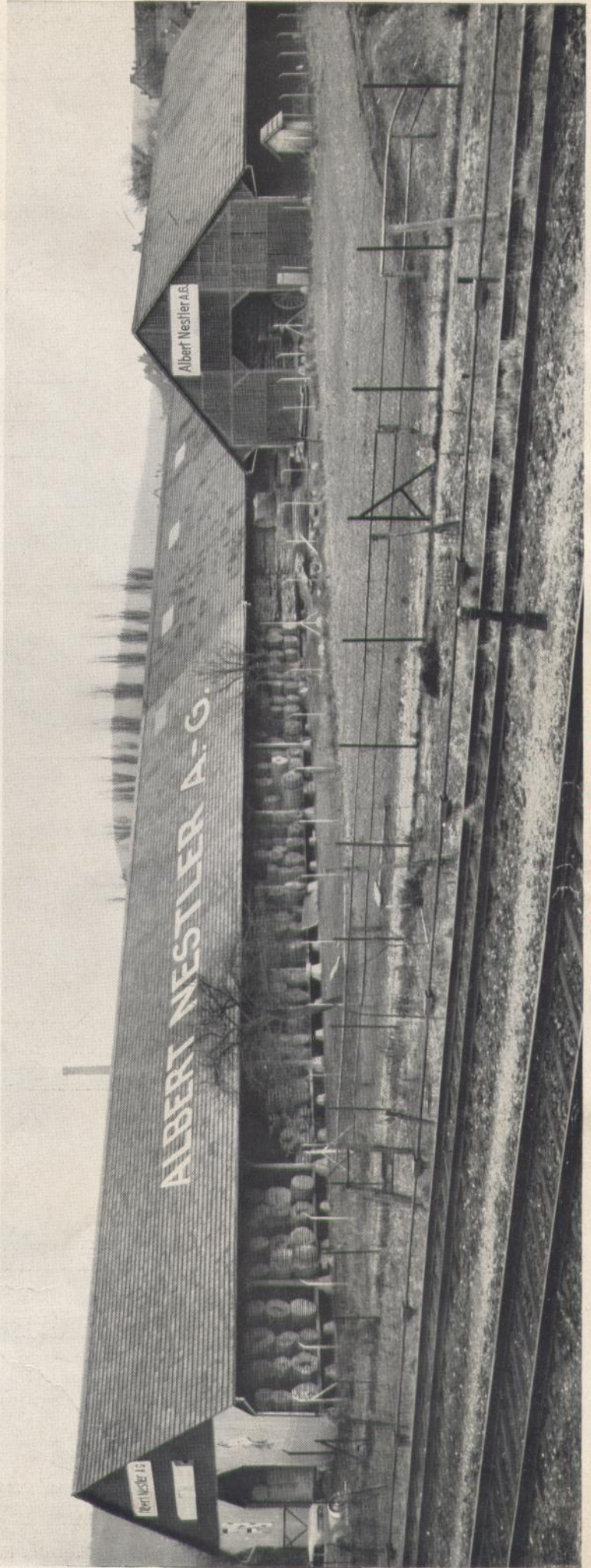


SÄGEWERK

PHOTOGRAPHIEN 1937



SÄGEWERK



HOLZLAGER / PHOTOGRAPHIE 1937

ALBERT NESTLER A.-G.

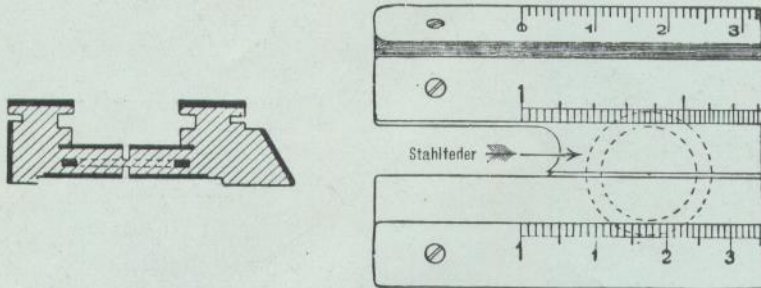
Nr.

Nestlers Präzisions-Rechenschieber

Sämtliche Rechenschieber sind mit unserer neuen Verleimung
D. R. P. 410565

mit runden, vertieft angebrachten elastischen Stahlfedern versehen, wodurch ein von jedem
Temperaturwechsel unabhängiger, sanfter und trotzdem straffer Gang bewirkt wird.

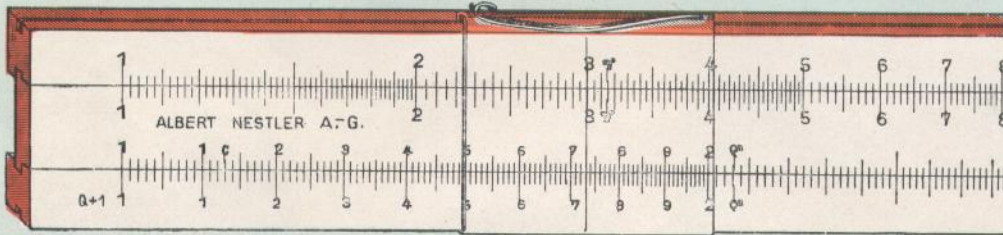
lustiger Schrauben sind dadurch überflüssig!



Teilungs- länge in cm	Preis per Stück
-----------------------------	-----------------------

Billiger Studenten-Rechenschieber, Mahagoni mit weißen Zelluloidskalen,
mit Zelluloidläufer D. R. Patent

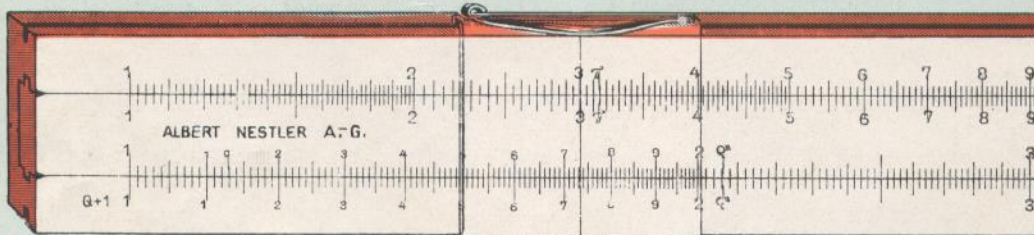
1
ohne
Sinus- u.
Tangens-
Tlg.



25

Derselbe, aber mit Sinus- und Tangens-Teilung

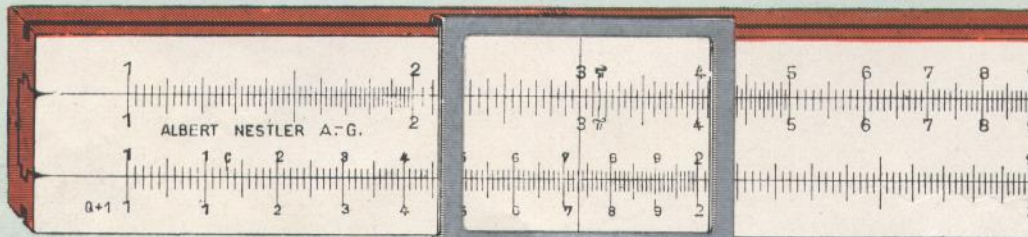
2
mit
Sinus u.
Tangens-
Tlg.



25

Derselbe, mit Glasläufer, ohne Sinus- und Tangens-Teilung

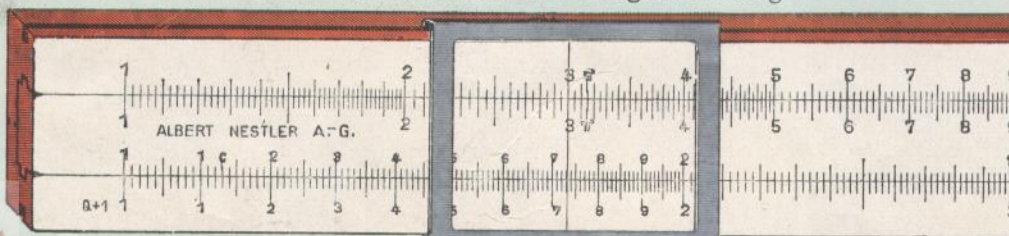
3
ohne
Sinus u.
Tangens-
Tlg.



25

Derselbe, mit Sinus- und Tangens-Teilung

4
mit
Sinus u.
Tangens-
Tlg.



25

Man achte darauf, daß jeder Artikel die Firma Albert Nestler A.-G. trägt



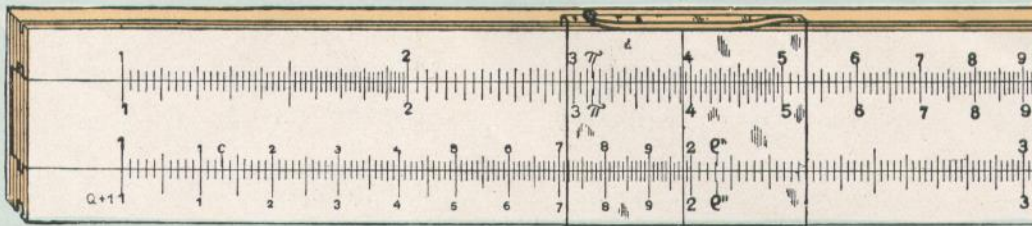
Nr.

Nestlers Präzisions-Rechenschieber

Billiger Schulrechschieber, Ahorn, weiße Skalen, Zelluloidläufer
ohne Sinus- und Tangens-Teilung

Teilungs-
länge
in cm Preis
per
Stück

5



12 1/2
25

Nestlers kaufmännischer Schulrechschieber

Ahorn, weiße Skalen, Zelluloidläufer (Teilungen wie Nr. 40)

7



25

7a

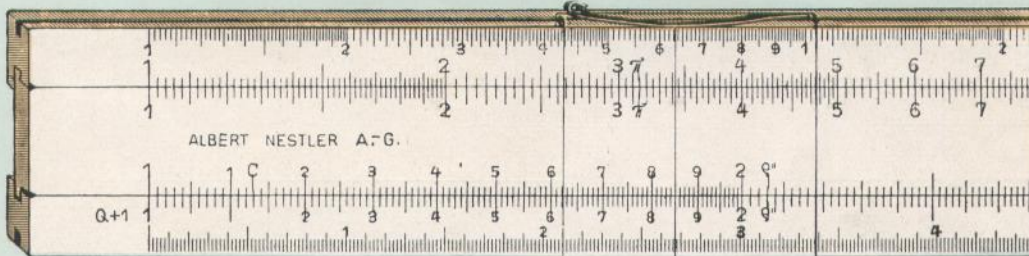
wie 7, aber Mahagoni, mit weißen Zelluloidskalen

25

Nestlers billiger Riets-Rechenschieber

Ahorn, weiße Skalen, Zelluloidläufer, aber ohne Teilungen auf der Rückseite der Zunge

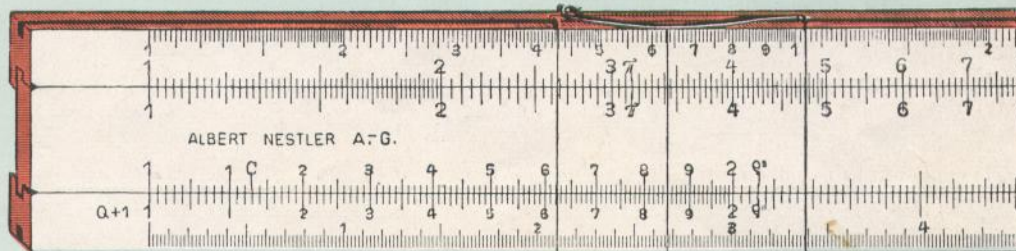
8



25

Nestlers billiger Riets-Rechenschieber. Mahagoni, mit weißen Zelluloidskalen

9
mit
Sinus- u.
Tangens-
Tlg.

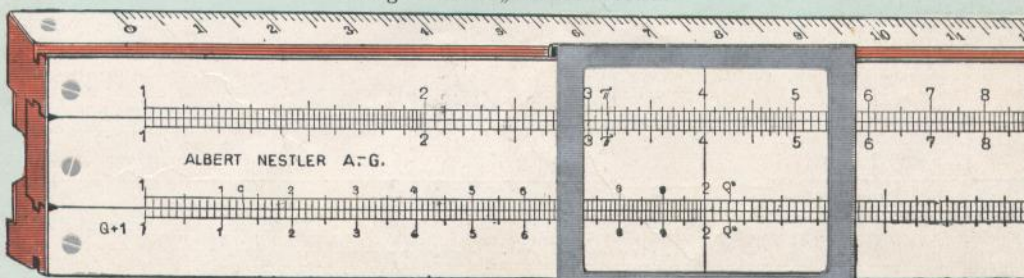


25

Mahagoni, mit weißen Zelluloidskalen. Ohne innere Teilung

Billige Marke „Albert Nestler“

10
mit
Sinus- u.
Tangens-
Tlg.



25

Instruktionen in allen Sprachen — Für England und Amerika englische Zolleinteilung

Man achte darauf, daß jeder Artikel die Firma Albert Nestler A.-G. trägt



ALBERT NESTLER A.-G.

Nr.

Nestlers Präzisions-Taschen-Rechenschieber

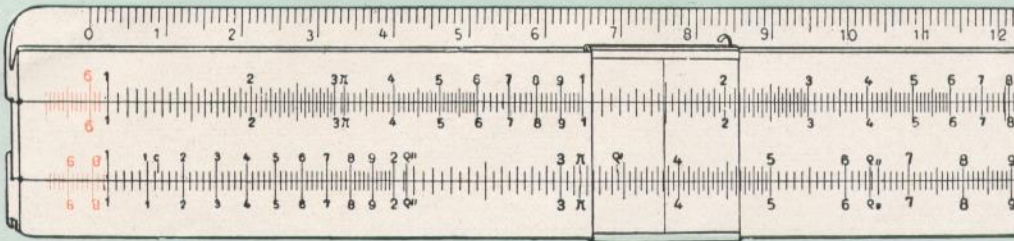
Teilungs-
länge
in cm

Preis
per
Stück

Massives weißes Zelluloid. 3 mm dick!
Nestlers **flacher** Taschen-Rechenschieber in Lederetui

11 Z0

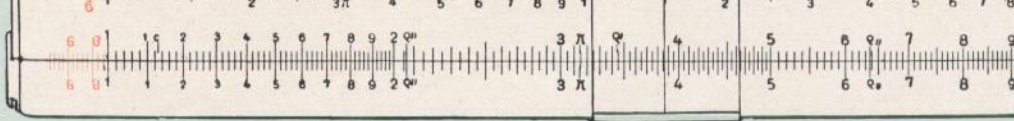
ohne
Sinus- u.
Tangens-
Tlg.



12 1/2

11 ZM

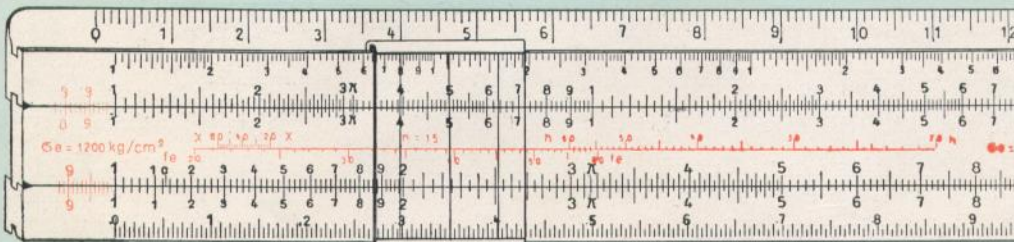
mit
Sinus- u.
Tangens-
Tlg.



Derselbe, „Eisenbeton“ in Lederetui

11 ZB

ohne
Sinus- u.
Tangens-
Tlg.

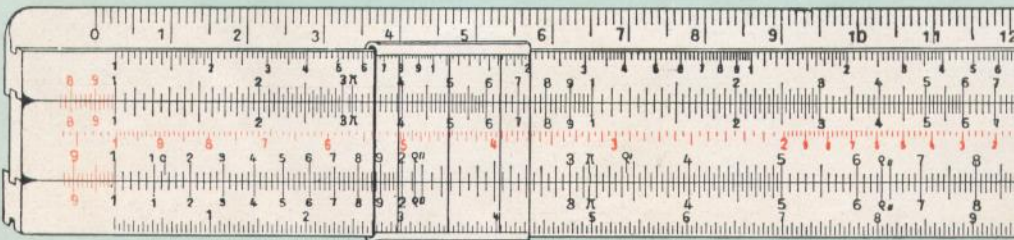


12 1/2

Derselbe, System „Rietz“ mit reziproker Teilung in Lederetui

11 ZR

mit
Sinus- u.
Tangens-
Tlg.



12 1/2

Derselbe, „Elektro“, für Elektro-Ingenieure in Lederetui

11 ZE

mit
Sinus- u.
Tangens-
Tlg.



12 1/2

Derselbe, „Kaufmann“, für Kaufleute mit £ sh. und d.-Teilung in Lederetui

11 ZK



12 1/2

Instruktionen in allen Sprachen — Für England und Amerika englische Zolleinteilung

Für Reklamezwecke Sonderpreise!

Man verlange bemustertes Angebot

Man achte darauf, daß jeder Artikel die Firma Albert Nestler A.-G. trägt

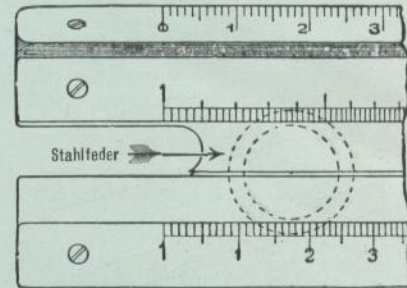
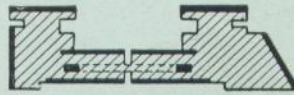


Nestlers Präzisions-Taschen-Rechenschieber

Sämtliche Rechenschieber sind mit unserer neuen Verleimung
D. R. P. 410 565

mit runden, vertieft angebrachten, elastischen **Stahlfedern** versehen, wodurch ein von jedem Temperaturwechsel unabhängiger, sanfter und trotzdem straffer Gang bewirkt wird.

Justier-Schrauben sind dadurch überflüssig!



„Liliput“. Massives weißes Zelluloid mit Lederetui

Teilungs-länge in cm	Preis per Stück
----------------------	-----------------

Nr.

41 Z
mit Sinus- u. Tangens-Tlg.



10

Derselbe, ohne Sinus- und Tangens-Teilung

42 Z
ohne Sinus- u. Tangens-Tlg.

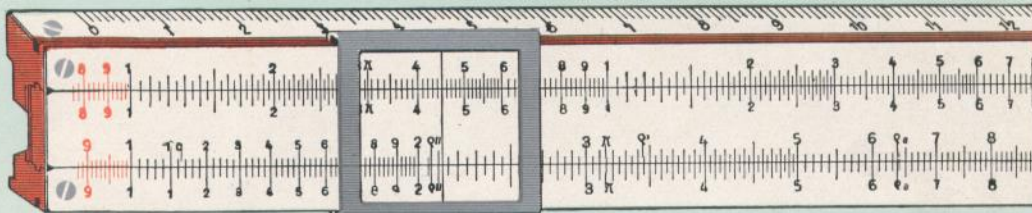


10

Mahagoni, mit weißen Zelluloidskalen
Nestlers Taschen-Rechenschieber

Weite Einteilung

11
mit Sinus- u. Tangens-Tlg.



12 1/2

Mahagoni, mit weißen Zelluloidskalen
Nestlers Taschen-Rechenschieber. (Natürliche Größe)

Feine Einteilung

12 a
12 c



12 1/2
15

Mahagoni, mit weißen Zelluloidskalen, mit Lupenläufer
Nestlers Taschen-Rechenschieber. (Natürliche Größe)

12 b
12 d



12 1/2
15

Instruktionen in allen Sprachen — Für England und Amerika englische Zolleinteilung

Für Reklamezwecke Sonderpreise!

Man verlange bemustertes Angebot



ALBERT NESTLER A.-G.

Nr.

Länge
in
cm Preis
per
Stück

Holzetui aus Nußbaum, poliert
für Rechenschieber

Praktisch!



Neu!

Etui aus Nußbaum, poliert, mit Samtfütterung, für alle Rechenschiebersorten passend (25 cm)

" " " " " " " " " " " (50 ")

Ledertaschen für Rechenschieber

41Z
42Z
11Z
11ZB
11ZE
11ZR
11ZK



11
12a
12b



22
23
24



15
25
50

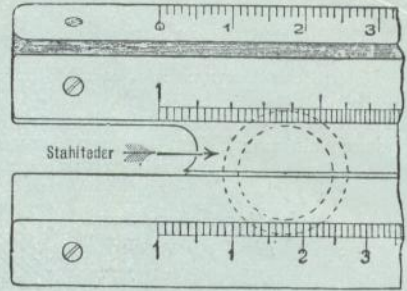
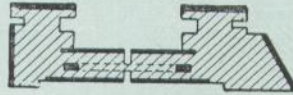
Man achte darauf, daß jeder Artikel die Firma Albert Nestler A.-G. trägt



Nestlers Präzisions-Rechenschieber

Sämtliche Rechenschieber sind mit unserer neuen Verleimung
 D. R. P. 410565
 mit runden, vertieft angebrachten, elastischen Stahlfedern versehen,
 wodurch ein von jedem Temperaturwechsel unabhängiger, sanfter und
 trotzdem straffer Gang bewirkt wird.

*Justier-Schrauben
 sind dadurch
 überflüssig!*



Nr.

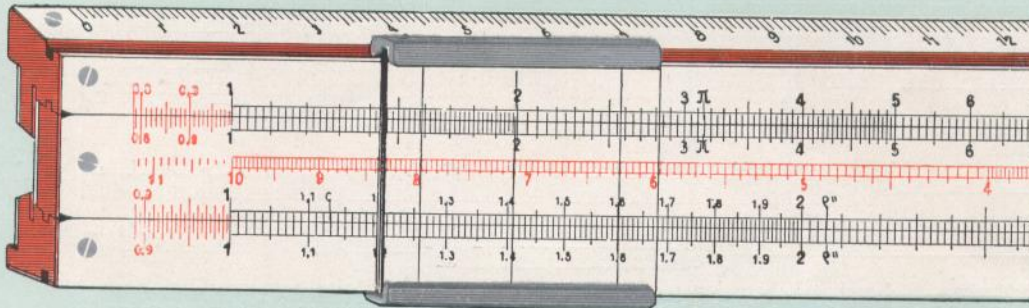
Mahagoni, mit weißen Zelluloidskalen
 Marke „Albert Nestler“ mit reziproker Teilung

Teilungs-
länge
in cm Preis
per
Stück

14/1
Läufer mit
1 Strich

14/3
Läufer mit
3 Strich

18/3
Läufer mit
3 Strich



25

25

50

Nestlers System Rietz, mit weißen Zelluloidskalen
 Billiger Schul-Rechenschieber wie Nr. 23, aber ohne innere Teilung

20/1
Läufer mit
1 Strich

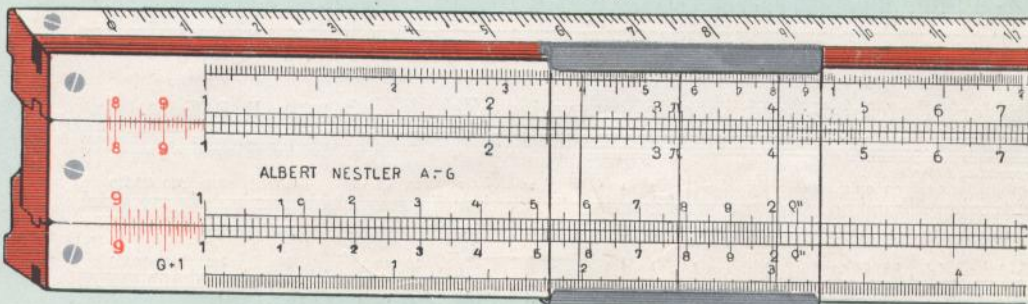


25

Nestlers Original-System Rietz, Mahagoni, mit weißen Zelluloidskalen
 innere mm-Teilung

23/1
Läufer mit
1 Strich

23/3
Läufer mit
3 Strich



25

25

Etui aus Nußbaum, poliert, für alle Rechenschiebersorten passend (25 cm) netto
 " " " " " " " " " " (50 ") "

Instruktionen in allen Sprachen — Für England und Amerika englische Zolleinteilung

Man achte darauf, daß jeder Artikel die Firma Albert Nestler A.-G. trägt

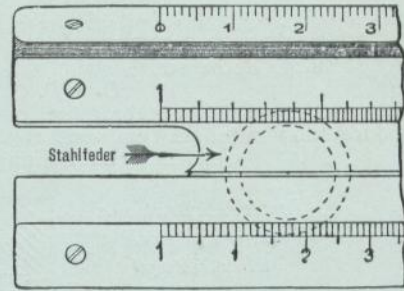
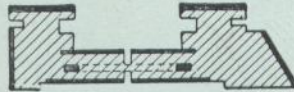


ALBERT NESTLER A.-G.

Nestlers Präzisions-Rechenschieber

Sämtliche Rechenschieber sind mit unserer neuen Verleimung D. R. P. 410565 mit runden, vertieft angebrachten, elastischen Stahlfedern versehen, wodurch ein von jedem Temperaturwechsel unabhängiger, sanfter und trotzdem straffer Gang bewirkt wird.

Justier-Schrauben sind dadurch überflüssig!

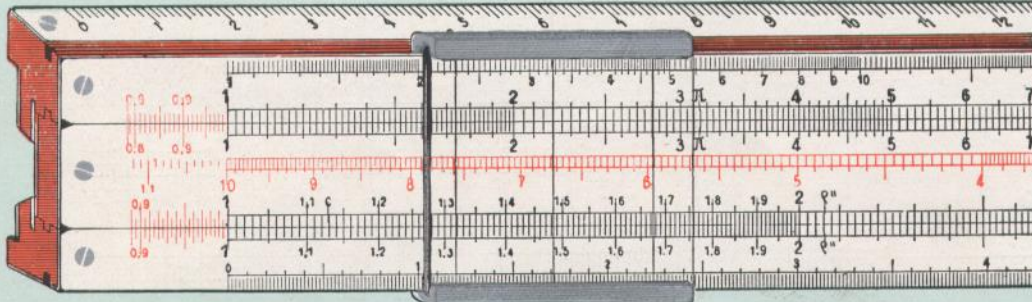


Nestlers Original-Modell „Rietz“. Mahagoni, mit weißen Zelluloidskalen Neu! mit Reziprok- und Überteilung D. R. G. M. Neu!

Teilungs-
länge
in cm Preis
per
Stück

Nr.

22 R/3 Strich
23 R/1 „
23 R/3 „
23 a R/1 „
24 R/3 „
24 R/1 „



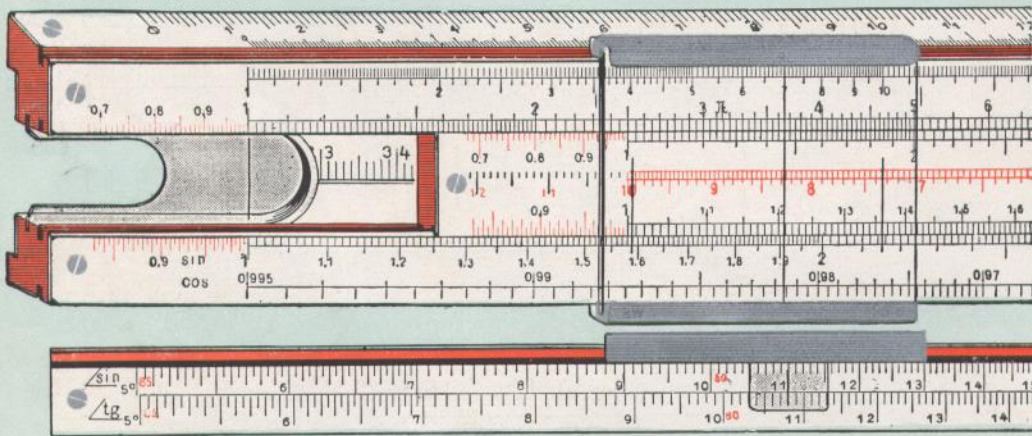
15
25
25
36
50
100

Dieser Rechenschieber hat neben den gleichen Eigenschaften des Original-Systems Rietz, noch den großen Vorteil, daß man mit Hilfe der Reziprokteilung verschiedene Rechnungsarten, z. B.: $a \cdot b \cdot c$, oder $\frac{a \cdot b}{c}$ mit einer einzigen Zungeneinstellung ausführen kann.

Rechenschieber, System Darmstadt

Der neue Einheitsrechenschieber für Ingenieure, Naturwissenschaftler und Mathematiker. Alle Skalen des Normalschiebers in verbesserter Anordnung, Potenzteilungen von 1,01 bis 10⁶. D. R. P. ang. Der Schieber, der alle existierenden Modelle übertrifft. D. R. P. ang.

Der Vorteil dieses Rechenschiebers besteht darin, daß man mit einer Einstellung der Zunge Potenzen und Wurzeln mit beliebigen ganzen, gebrochenen, positiven und negativen Exponenten berechnen kann.



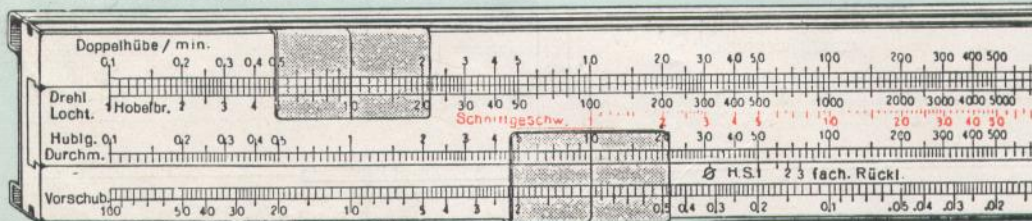
21
21a

15
25
50

Dieselben in 400°, zum nämlichen Preis, aber nur in 25 cm!

Nestlers Betriebs-Rechenschieber, weißes Zelluloid 3 mm, D. R. G. M.

25B



15

Zur Berechnung der Schnittgeschwindigkeiten, der Tourenzahlen und Laufzeit.
Etui aus Nußbaum, poliert, für alle Rechenschiebersorten passend (25 cm) netto
" " " " " " " " " " (50 ") "
Instruktionen in allen Sprachen — Für England und Amerika englische Zolleinteilung

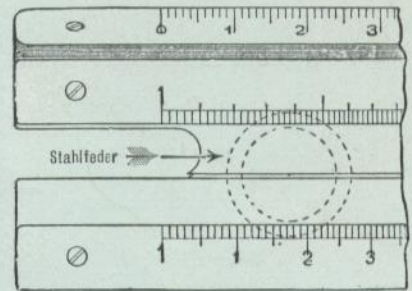
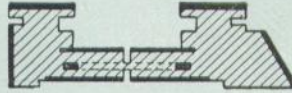
Man achte darauf, daß jeder Artikel die Firma Albert Nestler A.-G. trägt



Nestlers Präzisions-Rechenschieber

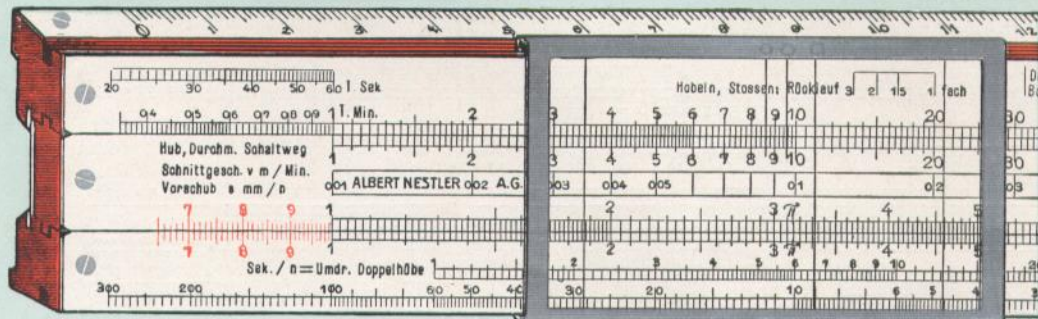
Sämtliche Rechenschieber sind mit unserer neuen Verleimung
 D. R. P. 410 565
 mit **runden**, vertieft angebrachten elastischen **Stahlfedern** versehen,
 wodurch ein von **jedem Temperaturwechsel** unabhängiger, **sanfter** und
 trotzdem **straffer Gang** bewirkt wird.

*Justier-Schrauben
 sind dadurch
 überflüssig!*



Nr.

Nestlers Betriebs-Rechenschieber



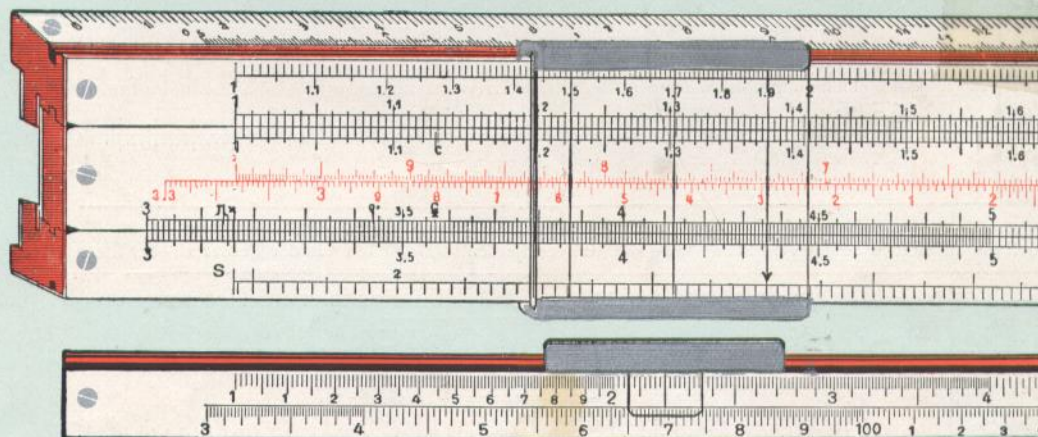
26

Teilungs-
länge
in cm Preis
per
Stück

28

Dieser neue Betriebschieber Nr. 26 bringt sowohl dem Werkmeister im Betriebe mechanischer Werkstätten als auch dem Vorkalkulator für Festsetzung von Akkordpreisen für alle einschlägigen Rechnungen eine große Vereinfachung und Abkürzung der rechnerischen Arbeit. In der Hauptsache soll der neue Schieber die einfache und mühelose Berechnung der Laufzeit T nach den verschiedenen Bearbeitungsmethoden ermöglichen. Er soll ferner nicht nur für fachliche, sondern für alle sonst üblichen Rechnungen gebraucht werden können, und er soll auch dazu dienen, mit einer **einzig** Einstellung der Zunge vollständige Tabellen aufzustellen, wie das die anderen Rechenschieber auch gestatten. Der Rechenschieber bietet also eine unübertroffene Vielseitigkeit der Anwendung; der Gebrauch ist durch die Anleitungen, die beigegeben werden, sehr leicht zu erlernen.

Nestlers „Präzision“. Mahagoni, mit weißen Zelluloidskalen



27/15

** 27/25

27a/50

15

25

50

Wichtig: Der Rechenschieber „Präzision“ trägt nicht deshalb den Namen, weil er genauer als die anderen Sorten von Rechenschiebern gearbeitet ist, sondern er besitzt eine größere Empfindlichkeit durch die doppelten Teilungen, welche immer auf 25 cm abgebrochen und dann wieder von links nach rechts weitergeführt werden, und eine dementsprechend größere Genauigkeit, da die Teilungen mehr Zwischenwerte besitzen, als die des gewöhnlichen Schiebers.

Etui aus Nußbaum, poliert, für alle Rechenschiebersorten passend (25 cm) netto

" " " " " " " " " (50 ") "

Instruktionen in allen Sprachen — Für England und Amerika englische Zolleinteilung

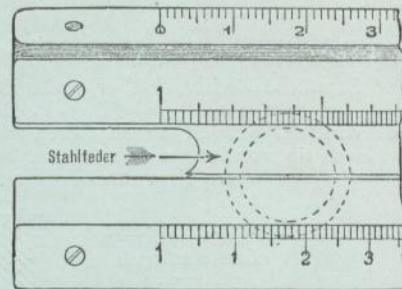
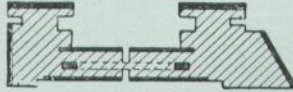


ALBERT NESTLER A.-G.

Nestlers Präzisions-Rechenschieber

Sämtliche Rechenschieber sind mit unserer neuen Verleimung
D. R. P. 410565
mit runden, vertieft angebrachten elastischen Stahlfedern versehen,
wodurch ein von jedem Temperaturwechsel unabhängiger, sanfter und
trotzdem straffer Gang bewirkt wird.

**Justier-Schrauben
sind dadurch
überflüssig!**

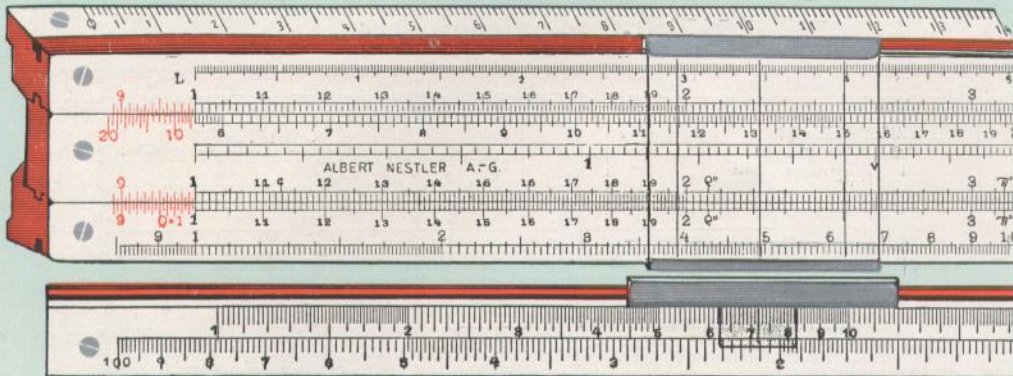


Nestlers „Universal“. 360° oder 400°. Mahagoni, mit weißen Zelluloidskalen für topographische und tachymetrische Berechnungen

Tellungs-
länge
in cm Preis
per
Stück

Nr.

28/15
28/25
28 a/50



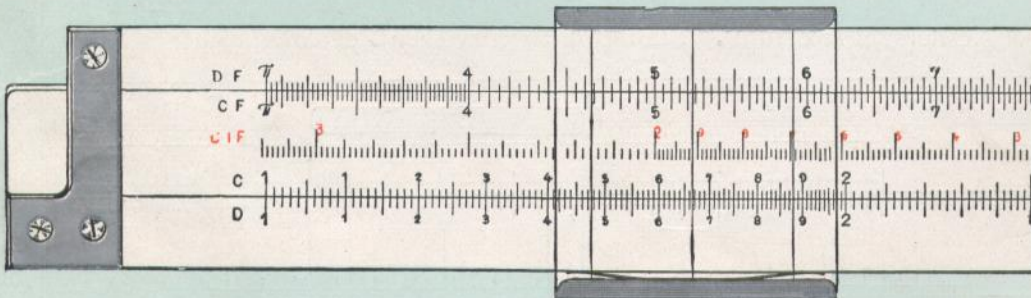
15
25
50

Der **Universalschieber** gestattet, außer den Operationen des Multiplizierens, Dividierens, Potenzierens und Radizierens, dem Aufsuchen von Logarithmen und trig. Funktionswerten auch noch speziell die Ausführung **tachymetrischer** Rechnungen und ein direktes Aufsuchen der Kuben und Kubikwurzeln, also außer den Operationen, die mit Schieber System „Rietz“ ausgeführt werden können, noch die für topographische Arbeiten wichtigen Rechnungen:

„ $d \cos^2 \alpha$ “ und „ $d \sin \alpha \cos \alpha$ “ = „ $d \cdot \frac{1}{2} \sin 2\alpha$ “ = „ $d \cdot \frac{1}{2} \sin 2\alpha$ “. Ebenso einfach lassen sich auch die Richtungskoeffizienten „ a “ und „ b “ bei der Ausgleichung der Neupunkte nach der Koordinatenmethode bestimmen. Der **Universalschieber** wird somit nicht nur für alle technischen Berufszweige ausgezeichnete Dienste leisten, sondern auch vorzüglich das von dem Geometer und Ingenieur, welcher sich mit **topographischen** Arbeiten beschäftigt, gesuchte Instrument sein.

Nestlers „Doppel-Rechenschieber“, Mahagoni, mit Zelluloidskalen D. R. P. ang.

29

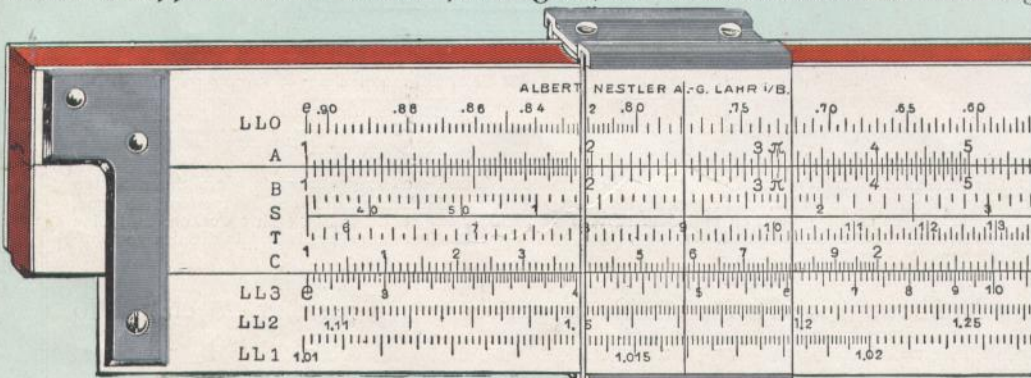


25

Bietet durch die auf beiden Seiten verteilten Skalen die gleichen Rechenmöglichkeiten wie der Rechenschieber Rietz

Nestlers „Doppel-Rechenschieber“, Mahagoni, mit Zelluloidskalen mit Potenzteilung

29a



25

Außer den Normalskalen hat dieser Rechenschieber 4 Potenzskalen zur direkten Ablesung beliebiger Potenzen und Wurzeln für den Bereich der Basen von 1,01–20000 und von 0,05–0,97.

Etui aus Nußbaum, poliert, für alle Rechenschiebersorten passend (25 cm) netto (50 cm) netto

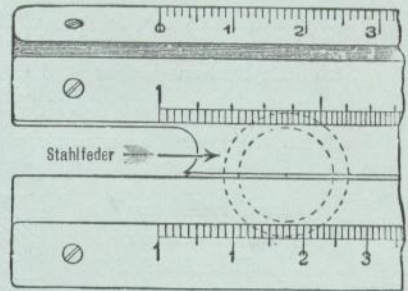
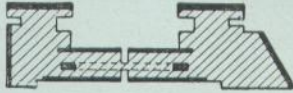
Man achte darauf, daß jeder Artikel die Firma Albert Nestler A.-G. trägt



Nestlers Präzisions-Rechenschieber

Sämtliche Rechenschieber sind mit unserer neuen Verleimung
 D. R. P. 410565
 mit **runden**, vertieft angebrachten elastischen **Stahlfedern** versehen,
 wodurch ein von **jedem Temperaturwechsel** unabhängiger, **sanfter** und
 trotzdem **straffer Gang** bewirkt wird.

*Justier-Schrauben
sind dadurch
überflüssig!*



Nr.	Nestlers Gewichts-Rechenschieber	Teilungs- länge in cm	Preis per Stück

Zur Gewichtsbestimmung von runden, flachen, Sechskant-Quadratstäben und Platten in beliebigen Materialien wie Eisen, Aluminium usw.

Nr.	Nestlers „Holzhändler“-Rechenschieber Mahagoni, mit weißen Zelluloidskalen	Teilungs- länge in cm	Preis per Stück

Dieser Rechenschieber ist ein außerordentlich praktisches, unentbehrliches Hilfsmittel, speziell für die gesamte Holzindustrie. Bei Taxationen, Holzkäufen, Holzversteigerungen etc., bei Berechnung von Rund- und Kantholz etc. leistet er hervorragende Dienste.

Nr.	Nestlers „Chemiker“- Mahagoni, mit weißen Zelluloidskalen	Teilungs- länge in cm	Preis per Stück

Nestlers Rechenschieber für Chemiker eignet sich durch besondere Anordnung der Werte, Atom- und Molekulargewichte, welche auf beiden Seiten des Schiebers und der Zunge verteilt sind, zu allen Berechnungen des praktischen Chemikers, wie anorganische und organische Analysen, Betriebsansätze, Ausbeute, Strommenge, Stromausbeute, Gasreduktionen usw. und macht hierdurch alle Tabellen überflüssig.

Etui aus Nußbaum, poliert, für alle Rechenschiebersorten passend (25 cm) netto
 " " " " " " " " " " (50 " " "

Instruktionen in allen Sprachen — Für England und Amerika englische Zolleinteilung

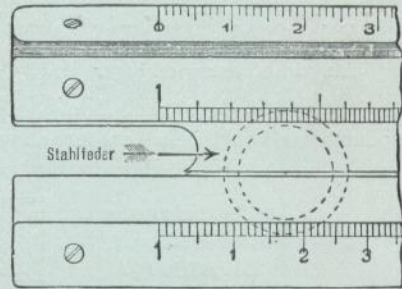
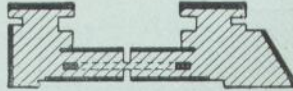


Nestlers Präzisions-Rechenschieber

Sämtliche Rechenschieber sind mit unserer neuen Verleimung
D. R. P. 410565

mit runden, vertieft angebrachten elastischen Stahlfedern versehen, wodurch ein von jedem Temperaturwechsel unabhängiger, sanfter und trotzdem straffer Gang bewirkt wird.

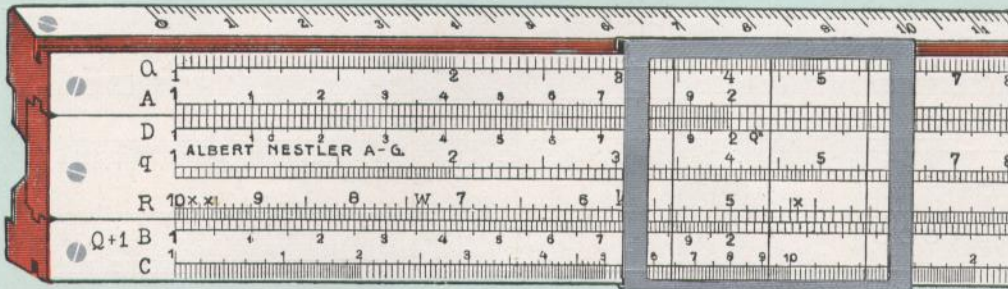
**Justier-Schrauben
sind dadurch
überflüssig!**



Nestlers „Hanauer“. Mahagoni, mit weißen Zelluloidskalen

Nr.

34



Teilungs-
länge
in cm

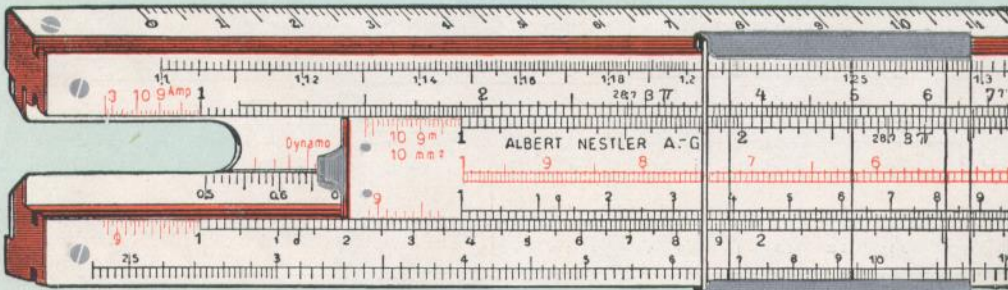
25

Preis
per
Stück

Multiplikationen und Divisionen können im allgemeinen mit halb soviel Einstellungen, also zweimal so schnell ausgeführt werden, als beim gewöhnlichen Schieber. Die Multiplikation von drei Faktoren, sowie auch zwei Divisionen nacheinander können meistens mit einer einzigen Einstellung bewirkt werden.
Außer den üblichen quadratischen Teilungen besitzt er auch kubische Teilungen, so daß nicht nur Quadrate und Quadratwurzeln, sondern auch Kuben und Kubikwurzeln direkt abgelesen werden können. Er hat eine quadratische und auch eine kubische Zungenteilung zu unmittelbaren Rechnungen mit Quadraten und Kuben.

Nestlers „Elektro“. Mahagoni, mit weißen Zelluloidskalen

36

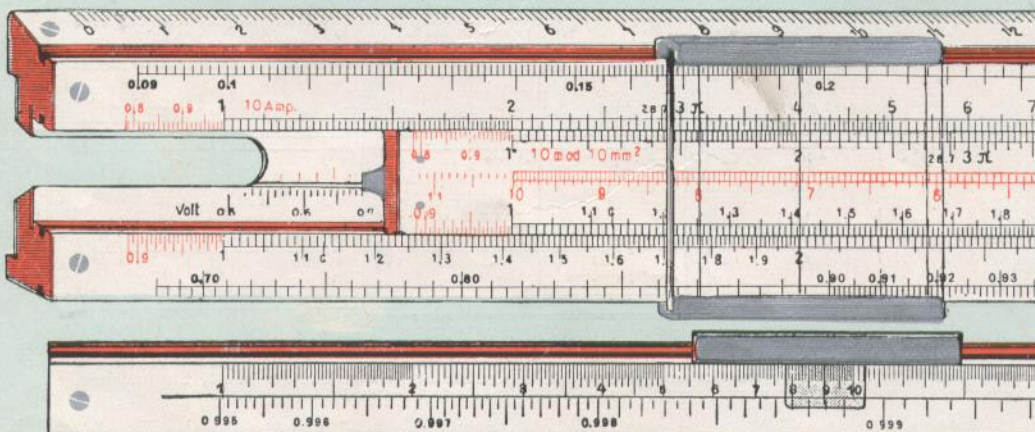


15
25

Dieser Spezial-Rechenschieber für Elektro-Ingenieure hat außer den normalen Teilungen Sonderteilungen für die Umwandlung von PS in Kw, für die Berechnung des Spannungsverlustes und endlich zwei Potenzskalen für das direkte Ablesen von Potenzen und Wurzeln mit ganzen oder gebrochenen Exponenten. Für diese Rechnungen hat der Schieber zudem eine Mantissenteilung auf der Rückseite der Zunge.

Nestlers „Elektro“. Mahagoni, mit weißen Zelluloidskalen

36a



25

Dieser Rechenschieber hat in der Hauptsache die gleichen Teilungen wie die Nr. 36, nur ist die Potenzskala durch eine Teilung $\cos \varphi$ ersetzt, die namentlich für die Aufstellung von Tagesbelastungskurven wichtig ist. Natürlich auch für alle sonstigen Rechnungen zu verwenden.

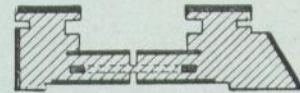
Etui aus Nußbaum, poliert, für alle Rechenschiebersorten passend (25 cm) netto
" " " " " " " " (50 ") "

Man achte darauf, daß jeder Artikel die Firma Albert Nestler A.-G. trägt



Nestlers Präzisions-Rechenschieber

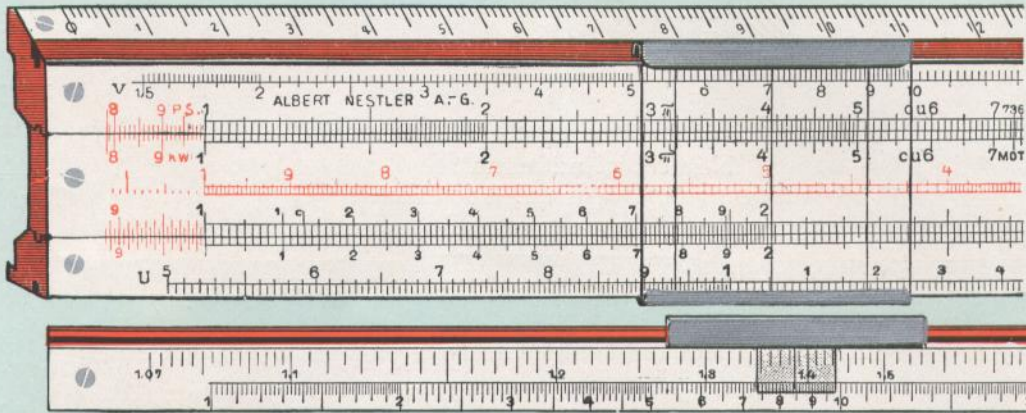
Sämtliche Rechenschieber sind mit unserer neuen Verleimung
D. R. P. 410565
mit runden, vertieft angebrachten elastischen Stahlfedern versehen,
wodurch ein von jedem Temperaturwechsel unabhängiger, sanfter und
trotzdem straffer Gang bewirkt wird.



Justier-Schrauben sind dadurch
überflüssig!

Nr.	Teilungs-länge in cm	Preis per Stück
37/15	15	
37/25	25	
37a/50	50	

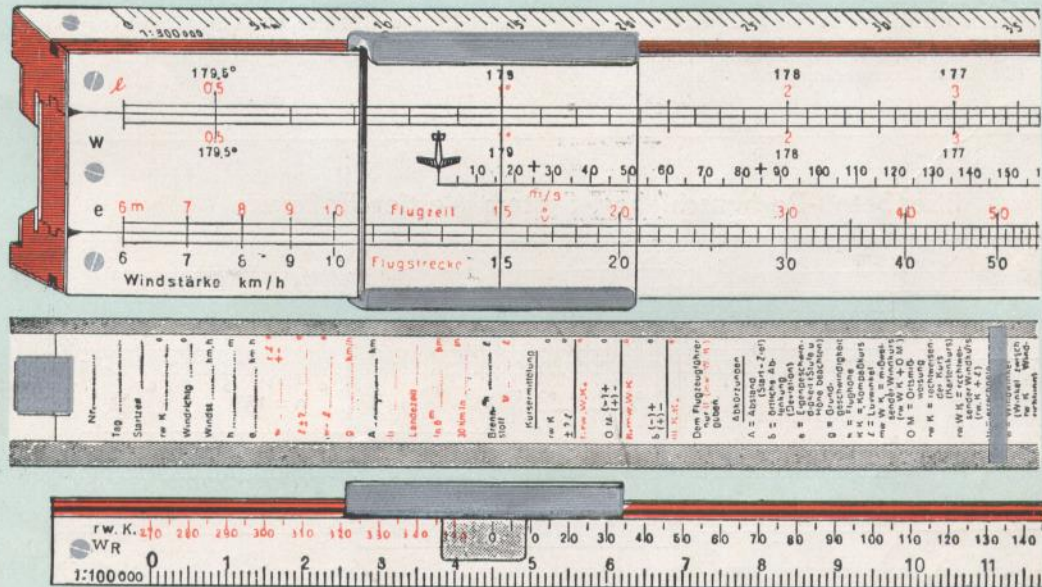
Nestlers „Elektro“. Mahagoni, mit weißen Zelluloidskalen



Das Sonderinstrument für den Elektrotechniker und den Elektroingenieur. Kann für alle auf logarithmischer Basis beruhenden Rechnungen einschließlich der trigonometrischen und der Potenz- und Wurzelrechnungen verwendet werden. Besitzt auch eine Sonderteilung für die Berechnung des Spannungsverlustes und der Umfangsgeschwindigkeit. Eignet sich also für alle Zwecke des Elektromaschinenbaues.

Nestlers „Kursflugrechner“ (Hptm. E. Jason / Prof. Dr. Schneider)
Mahagoni, mit weißen Zelluloidskalen

39



25

Ein in der Form der Rechenschieber gestaltetes Gerät zur Kursermittlung für Luftfahrzeuge jeder Art. Er bringt durch seine Teilungen sämtliche Verhältnisse des Winddreiecks (Vorhaltdreiecks) zur Darstellung und gibt deshalb die Möglichkeit, aus 3 beliebigen bekannten Stücken des Winddreiecks die übrigen Stücke mit der Genauigkeit der unmittelbaren Rechnung zu ermitteln. Aus Windstärke, Eigengeschwindigkeit und Windwinkel ergibt sich der Luvwinkel und die Grundgeschwindigkeit (Koppelkurs); aus Eigengeschwindigkeit, Grundgeschwindigkeit und Luvwinkel läßt sich die Windstärke und die Windrichtung feststellen (Windmessung); aus 2 Grundgeschwindigkeiten und den zugehörigen Luvwinkeln kann die Eigengeschwindigkeit bestimmt werden (Geschwindigkeitsmessung). Durch entsprechende Bezifferung der Teilungen ist eine Weg-Zeit-Tabelle und eine Betriebsstoff-Tabelle eingearbeitet. Die Kanten tragen Maßstablineale für die Maßstäbe 1:100 000 (zugleich als Zentimetermaß benutzbar) und 1:300 000. Eine Hilfseinrichtung ermöglicht die mechanische Ermittlung des Windwinkels aus Kartenkurs und Windrichtung. Ein auswechselbarer Vordruck aus Schreibkarton (Nachdruck verboten) auf der Rückseite des Gerätes gibt die Reihenfolge der Ablesungen an und dient zum Aufschreiben der Zwischen- und Endergebnisse sowie zur Ausrechnung des Koppelkurses. Der „Kursflugrechner“ ist infolge seiner vielseitigen Verwendbarkeit, klaren Einteilung und einfachen Handhabung das vollkommenste Gerät zur selbständigen Navigation von Luftfahrzeugen. — Der „Kursflugrechner“ ist in km-Einteilung vorrätig; in sm-Einteilung kann er auf Bestellung in kürzester Frist geliefert werden. Eine Gebrauchsanweisung liegt jedem Gerät bei.

Etui aus Nußbaum, poliert, für alle Rechenschiebersorten passend (25 cm) netto
" " " " " " " " " (50 ") "
Instruktionen in allen Sprachen — Für England und Amerika englische Zolleinteilung

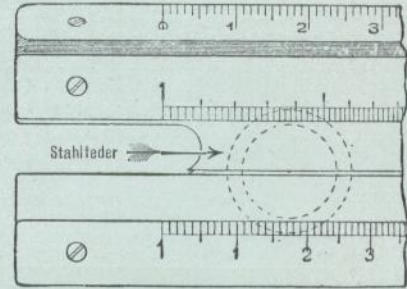
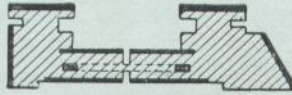


Nestlers Präzisions-Rechenschieber

Sämtliche Rechenschieber sind mit unserer neuen Verleimung
D. R. P. 410 565

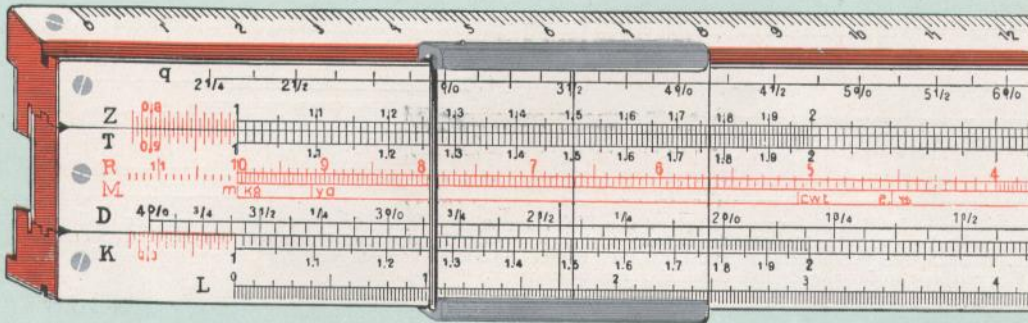
mit runden, vertieft angebrachten elastischen Stahlfedern versehen, wodurch ein von jedem Temperaturwechsel unabhängiger, sanfter und trotzdem straffer Gang bewirkt wird.

Justierschrauben
sind dadurch
überflüssig!



Nr.

Nestlers „Kaufmann“ Mahagoni, mit weißen Zelluloidskalen

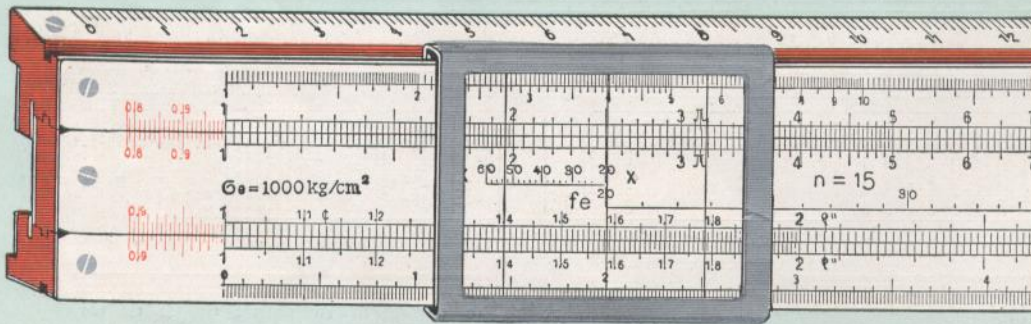


40/15
** 40/25
40a/50

Teilungs- länge in cm	Preis per Stück
15	
25	
50	
mit Anleitung	

Endlich ein ideales Rechenhilfsmittel für Kaufleute. Mit diesem für jeden Kaufmann besonders für Kontrollzwecke unentbehrlichen Rechenschieber können Multiplikationen und Divisionen, alle Dreisatzrechnungen, Proportionen, Kettenätze, Münz-, Maß- und Gewichtsverwandlungen, Prozent-, Zins-, Diskont-, Verteilungs- und Durchschnittsrechnungen, Warenkalkulationen mit Prozentzuschlägen, Rabatten usw. ausgeführt werden. Wer sich mit diesem überaus nützlichen Instrument nur ein klein wenig vertraut gemacht hat — hierfür sind bloß 1 bis 2 Stunden nötig — wird die eminenten Vorteile erkennen, die der kaufmännische Rechenschieber als Rechenhilfsmittel sämtlichen kaufmännischen Kreisen, ob Lehrling oder Prinzipal, bietet. Besitzt auch Spezialteilungen zur Lösung finanzmathematischer Probleme (Zinseszins-Rentenrechnung usw.).

Eisenbeton-Rechenschieber, System Nestler-Hoffmann



* 43

25

Der allgemein von Bauingenieuren, Baumeistern, Bautechnikern usw. verwendete logarithmische Rechenschieber wurde durch neue Teilungen ergänzt, wodurch seine Verwendbarkeit eine wesentliche Erweiterung erfährt.

Der Rechenschieber ist für alle Rechenoperationen nach wie vor und in unveränderter Weise zu verwenden, da die alten Teilungen für Multiplikation, Division, Potenzierung usw. bestehen bleiben. Neu hinzugefügt wurden Teilungen auf der Zunge, die es ermöglichen, die Querschnittsbemessung von Eisenbetonplatten, Balken und Plattenbalken sowie die Bestimmung des Nulllinienabstandes, in raschester und einfachster Art, ohne Tabellen, Kurven etc., nur mit dem Rechenstab allein durchzuführen.

Außerdem ist auf der Rückseite des Rechenstabes eine übersichtliche Querschnittstabelle für Rundeisenstangen angebracht.

Etui aus Nußbaum, poliert, für alle Rechenschiebersorten passend (25 cm) netto
" " " " " " " " (50 ") "

Instruktionen in allen Sprachen — Für England und Amerika englische Zolleinteilung

Man achte darauf, daß jeder Artikel die Firma Albert Nestler A.-G. trägt



Nestlers Demonstrations-Rechenschieber

Ein für technische Hochschulen, Polytechniken, Maschinenbau-, Baugewerk-, Berufs- und Handelsschulen hochwillkommenes Hilfs- und Lehrmittel

Pappelholz, weiß gestrichen



mit Sinus- und Tangens-Teilung auf der Zungenrückseite

Nr. 14 D	Teilungslänge 1 Meter	Preis	per Stück
" 14 D	" 2 "	"	" "

Derselbe, „System Rietz“, „Elektro“, „Kaufmann“



mit Sinus- und Tangens-Teilung auf der Zungenrückseite

Nr. 23 D	„System Rietz“ oder „Darmstadt“	Teilungslänge 1 Meter	Preis	per Stück
" 23 D	" " " "	"	1 1/2 "	" "
" 23 D	" " " "	"	2 "	" "
" 37 D	" „Elektro“	"	2 "	" "
" 40 D	" „Kaufmann“	"	2 "	" "

Ohne Teilung auf der Rückseite



ohne Sinus- und Tangens-Teilung

Nr. 5 D	Teilungslänge 1 Meter	Preis	per Stück	Teilung wie Nr. 5
" 7 D	" 1 "	"	" "	" " " 7
" 8 D	" 1 "	"	" "	" " " 8

Große Anleitung

zum Gebrauch der Rechenschieber für alle Systeme in deutsch, französisch, schwedisch, spanisch

Preis per Stück

Italienisch per Stück

Kleine Anleitungen

für alle Normal-Rechenschieber gratis

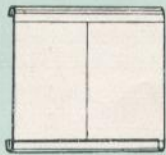
Deutsch, französisch, englisch, italienisch, spanisch, portugiesisch, schwedisch, dänisch, tschechisch, polnisch, russisch



ALBERT NESTLER A.-G.

Nestlers neueste Rechenschieberläufer Natürliche Größe

Zelluloid
Nr. 41 Z

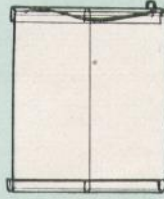


passend für Rechenschieber 17 mm breit
Nr. 41 Z, 42 Z

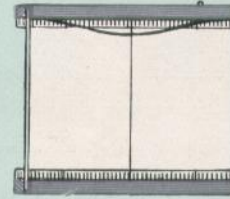
Rahmen
aus Aluminium
Nr. 11



Zelluloid
Nr. 12 Z

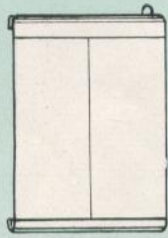


„Freiblick“
aus Neusilber
Nr. 12 F



passend für Rechenschieber 22 mm breit
Nr. 11, 12 a

Zelluloid
Nr. 11 Z/1



Nr. 11 Z/5

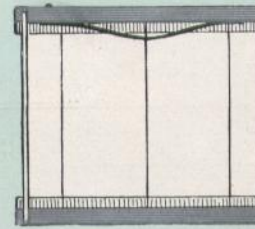


passend für Rechenschieber 26 mm breit
Nr. 11 Z O, 11 Z M, 11 Z B, 11 Z R, 11 Z E, 11 Z K

Rahmen
aus Aluminium
Nr. 4

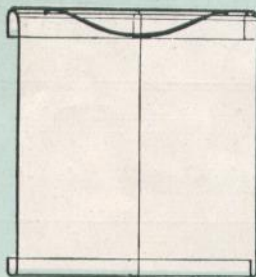


„Freiblick“
aus Neusilber
Nr. 22 F/3

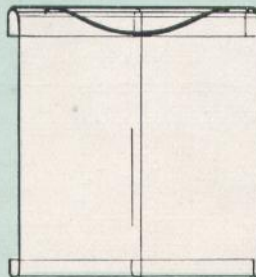


passend für Rechenschieber 26 mm breit
Nr. 1, 2, 3, 4, 5, 12 c, 22, 31, 40/15 cm, 27/15, 28/15, 36/15, 37/15

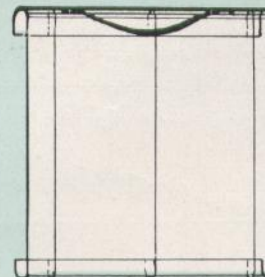
Nr. 5



Zelluloid
Nr. 7

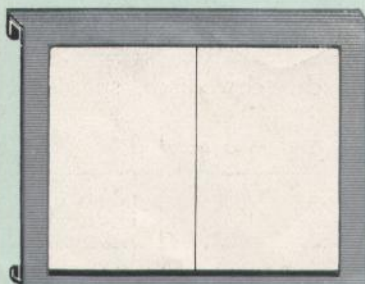


Nr. 8 u. 9

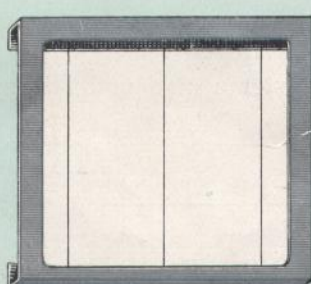


passend für Rechenschieber 32 mm breit

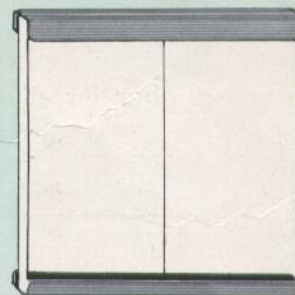
Rahmen aus Aluminium
Nr. 23/1



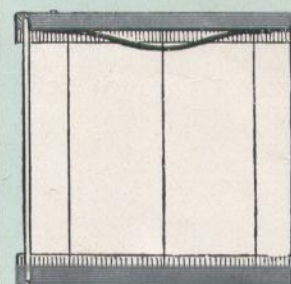
Nr. 23/3



Freiblickläufer aus Neusilber
Nr. 23 F/1



Nr. 23 F/3



passend für Rechenschieber 32 mm breit
Nr. 9, 10, 14, 20, 23, 23 R, 25, 30, 33, 34, 35, 38, 43

Bei Bestellungen von losen Läufern für Rechenschieber bitten wir, stets die Nummern und obere Breite des Rechenschiebers anzugeben. Ferner, ob mit 1- oder 3-Strich-Teilung.

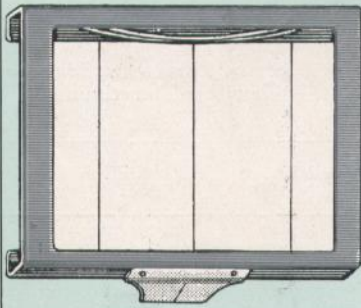
Man achte darauf, daß jeder Artikel die Firma Albert Nestler A.-G. trägt



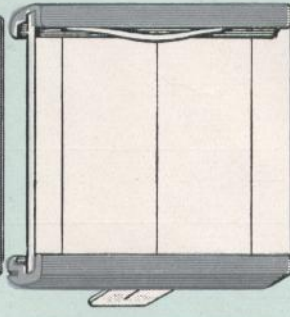
ALBERT NESTLER A.-G.

Nestlers neueste Rechenschieberläufer Natürliche Größe

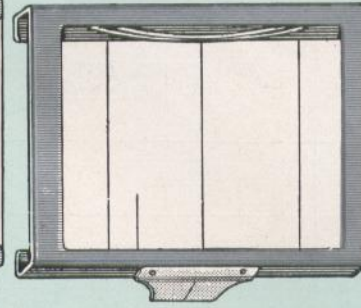
Rahmen aus Aluminium
Nr. 27



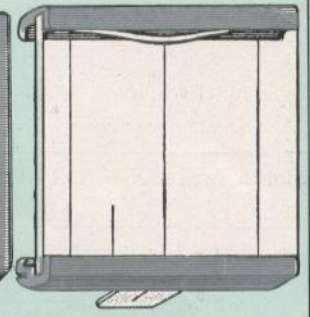
mit extra großem Gesichtsfeld
„Freiblick“
Nr. 27F u. 21



Rahmen aus Aluminium
Nr. 28



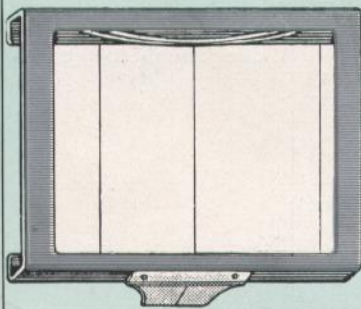
„Freiblick“
Nr. 28F



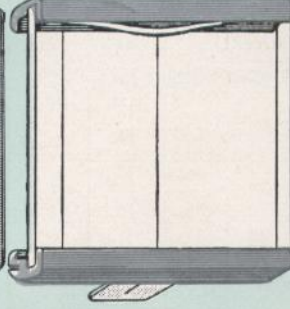
passend für Rechenschieber Nr. 21, 27 und 37, 32 mm breit

Spezial-Läufer für Rechenschieber Nr. 28

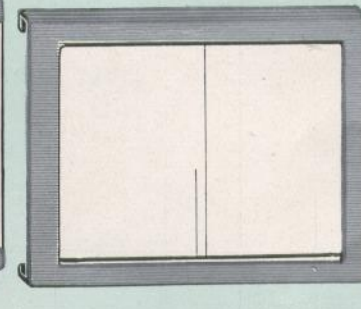
Rahmen aus Aluminium
Nr. 36a



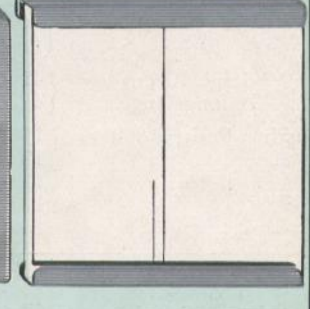
„Freiblick“
Nr. 36F



Rahmen aus Aluminium
Nr. 40



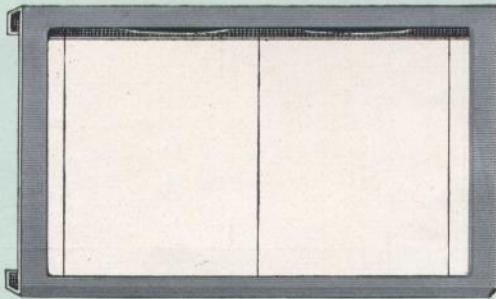
„Freiblick“
Nr. 40F



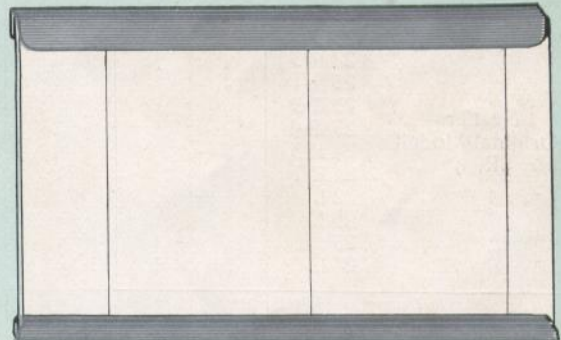
Läufer für 2 verschiedene Konstanten

Spezial-Läufer für Rechenschieber Nr. 40

Rahmen aus Aluminium
Nr. 24



Freiblickläufer aus Neusilber
Nr. 24F



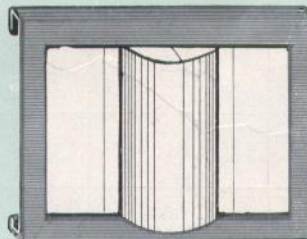
passend für Rechenschieber Nr. 18, 23a, 24, 27a, 28a, 37a, 40a, 36 mm breit

Lupenläufer, Rahmen aus Aluminium
(Die Lupe ist auf das Glas aufgeklebt).

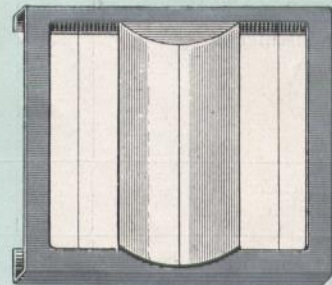
Nr. 12b



Nr. 22L



Nr. 23L



passend für 22 mm breite Rechenschieber

passend für 26 mm breite Rechenschieber

passend für 32 mm breite Rechenschieber

Obige Lupenläufer können auch ohne die seitliche Fassung wie die Freiblickläufer geliefert werden
Bei Bestellungen von losen Läufern für Rechenschieber bitten wir, stets die Nummern und obere Breite des Rechenschiebers anzugeben. Ferner, ob mit 1- oder 3-Strich-Teilung.



Rechenmöglichkeiten, die die Rechenschieber „Albert Nestler A.-G.“ bieten

Nummern	Multiplikation, Division	Multiplikation u. Division mit reziproker Teilung	Quadrate und Quadrat-Wurzeln	Kuben und Kubik-Wurzeln	Potenzen u. Wurzeln beliebigen Grades durch Mantissen-Teilg.	Potenzen u. Wurzeln beliebigen Grades direkt durch log.-Teilung	Trigonometrische Teilmessungen S & T	Sonderteilungen	
Schul-Rechenschieber	1 u. 3	ja	nein	ja, direkt	durch Zungenverstellung	nein	nein	nein	keine
" "	2 u. 4	"	"	"	"	ja	"	ja	"
" "	5	"	"	"	"	nein	"	nein	"
Für Handelsschulen	7	"	ja	durch Zungenverstellung	"	ja	"	"	{ Zins-, Zinseszins, Maß- und Gewichts-Umrechnung
" "	7a	"	"	"	"	"	"	"	"
Schul-Rechenschieber Rieß	8	ja	nein	ja	direkt	ja	nein	nein	keine
" "	9	"	"	"	"	"	"	ja	"
Normal-Schieber für Mittelschulen	10	ja	nein	ja	durch Zungenverstellung	ja	nein	ja	keine
Flache Taschen-Rechenschieber aus Celluloid in Lederetuis 12,5 cm Teilungslänge	11 ZO	ja	nein	ja	durch Zungenverstellung	nein	nein	nein	keine
	11 ZM	"	"	"	"	ja	"	ja	"
	11 ZR	"	ja	"	direkt	"	"	"	"
	11 ZE	"	"	"	durch Zungenverstellung	"	"	"	{ cos φ (Leistungsfaktor) Spannungsverlust, PS in kW
	11 ZK	"	"	durch Zungenverstellung	"	"	"	nein	{ Zins, Zinseszins, Maß- und Gewichts-Umrechnung
desgl. 10 cm Teilungslänge	11 ZB	"	nein	ja	direkt	nein	"	"	{ Spezialteilungen für Eisenbetonberechnungen
Taschen-Rechenschieber	41 Z	"	"	direkt	durch Zungenverstellung	ja	"	ja	keine
" "	42 Z	"	"	"	"	nein	"	nein	"
" "	11	"	"	"	"	ja	"	ja	"
" "	12 a	"	"	"	"	"	"	"	"
" "	12 c	"	"	"	"	"	"	"	"
" "	12 b	"	"	"	"	"	"	"	"
" "	12 d	"	"	"	"	"	"	"	"
Technische Normal-Schieber	14/1	ja	nein	direkt	durch Zungenverstellung	ja	nein	ja	keine
" "	14/3	"	"	"	"	"	"	"	"
" "	18/3	"	"	"	"	"	"	"	"
Rieß-Schieber für Mittelschulen	20/1	ja	nein	direkt	direkt	ja	nein	ja	keine
Nestlers Original-Modell „Rieß“	23/1	ja	nein	direkt	direkt	ja	nein	ja	keine
	23/3	"	"	"	"	"	"	"	"
	22 R/3	"	ja	"	"	"	"	"	"
	23 R/1	"	"	"	"	"	"	"	"
	23 R/3	"	"	"	"	"	"	"	"
	23aR/1	"	"	"	"	"	"	"	"
	24 R/3	"	"	"	"	"	"	"	"
	24 R/1	"	"	"	"	"	"	"	"
	22 L	"	"	"	"	"	"	"	"
	23 L	"	"	"	"	"	"	"	"
23 a L	"	"	"	"	"	"	"	"	
24 L	"	"	"	"	"	"	"	"	
Spezial-Potenz-Schieber	21	ja	ja	direkt	direkt	ja	ja	ja	verbess. Potenz- u. trig. Skalen
Spezial-Betriebs-Schieber	25B	ja	ja	durch Zungenverstellung	durch Zungenverstellung	nein	nein	nein	{ Sonderskalen für die Berechnung von Schnittgeschwindigkeit, Tourenzahl, Laufzeit
Betriebs-Rechenschieber	26	"	nein	direkt	"	"	"	"	{ für Zeit- und Akkord-Berechnung
Präzision	27, 27a	"	ja	"	direkt	ja	"	ja	{ in 2 Abschnitten aufgetragene Skalen, dadurch Erhöhung der Genauigkeit
Topographischer Rechenschieber	28, 28a	ja	nein	direkt	direkt	ja	nein	ja	{ Sinus × cos, cos ² , reziproke Quadratteilung
Doppel-Rechenschieber	29	ja	ja	direkt	direkt	ja	nein	ja	keine
Doppel-Rechenschieber Spezial-Modell für Potenzieren und Radizieren	29a	"	"	"	"	"	ja	"	{ Besonders genaue Potenz-Teilung in 3 Abschnitten, Gesamtlänge 75 cm



Nummern	Multiplikation, Division	Multiplikation u. Division mit reziproker Teilung	Quadrate und Quadrat-Wurzeln	Kuben und Kubik-Wurzeln	Potenzen u. Wurzeln beliebigen Grades durch Mantissen-Teilg.	Potenzen u. Wurzeln beliebigen Grades direkt durch log. Teilung	Trigonometrische Teilungen S & T	Sonderteilungen
Gewichts-Rechenschieber 30 G	ja	nein	durch Zungenverstellung		nein	nein	nein	Sonderskalen für die Berechnung von Rund-, Vierkant-, Sechskant-Stäben und Platten Spezialskalen zur Berechnung von Rundholz
Holzhändler-Rechenschieber } 31	"	"	"		"	"	"	
Chemiker-Rechenschieber 33	ja	ja	durch Zungenverstellung		ja	nein	nein	Sonderteilungen für Analysen-Berechnungen etc.
System Hanauer 34	ja	ja	direkt	direkt	ja	ja	ja	Potenz-Teilung in 2 Abschnitten
Elektro 36	ja	ja	direkt	direkt	ja	ja	ja	Sonderteilung für Berechnung des Spannungsverlustes und für Umwandlung der kW in HP
" 36 a	"	"	"	durch Zungenverstellung	"	nein	"	wie 36 und $\cos \varphi$ Teilung
" 37	"	"	"	direkt	nein	ja	"	Sonderteilungen für Berechnung des Spannungsverlustes und der Umfangsgeschwindigkeiten
Spezial-Rechenschieber 39								für Flugkursermittlung nur Sonderskalen
Kaufmann 40	ja	ja	durch Zungenverstellung		ja	nein	ja	Sonderteilungen für Zins-, Zinseszins- und Rentenrechnung und für Umwandlung von Maßen und Gewichten
Eisenbeton-Schieber 43	ja	nein	direkt	durch Zungenverstellung	ja	nein	nein	Spezialteilungen für Eisenbeton-Berechnungen

Läufer-Reparaturen

Ihre Kunden beklagen sich vielleicht über die **Kosten der Läufer-Reparaturen**, weil Sie jedes einzelne Stück in die Fabrik schicken und so hohe Portokosten haben.

Vermeiden Sie diese Spesen und halten Sie ständig ein kleines Lager der gangbarsten Läuferarten.

Verlangt der Kunde, daß ein Läufer repariert wird und kann er Ihnen einen noch brauchbaren Rahmen übergeben, so geben Sie ihm einen neuen Läufer zum Reparatur-Preis. Die defekten Teile sammeln Sie und senden sie uns gelegentlich zur Reparatur ein.

Der Kunde wird dann nicht nur wegen des billigeren Preises durch Ersparnis der Portokosten zufrieden gestellt sein, sondern auch dadurch, daß er den Läufer sofort erhalten kann und nicht tagelang auf die Reparatur warten muß.

Machen Sie es auch so, wie schon viele Ihrer Kollegen, die so manchen Ärger mit ihren Kunden vermeiden.

Sämtliche Rechenschieber werden ausnahmslos mit unserer Firma

ALBERT NESTLER A. & G.

versehen.

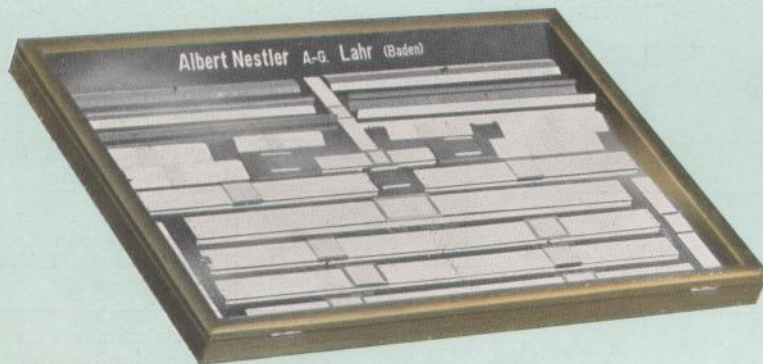
Lieferung ohne unsere Marke wird grundsätzlich abgelehnt!



Reklamekasten für Schaufenster aus poliertem Holz

Die Reklamekasten enthalten nur die gangbarsten Sorten von Rechenschiebern und Zeichenmaßstäben und erleichtern ungemein den Verkauf.

Die Schieber sind geschützt vor Nässe und Hitze und können im Schaufenster nicht verdorben werden.

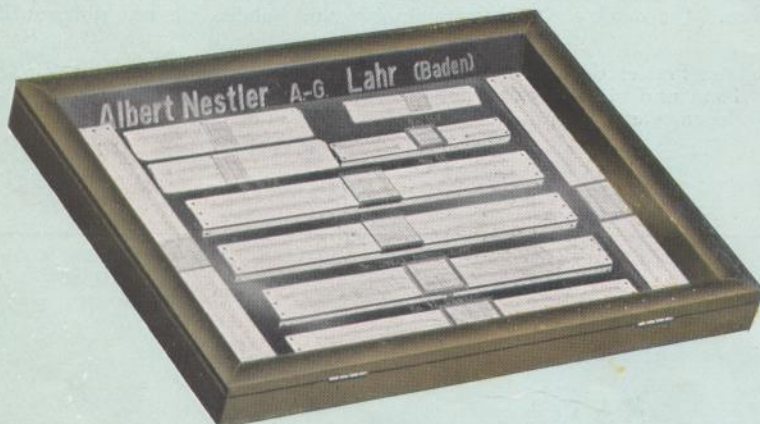


Nr. 56

Größe: 71 1/2 cm lang, 50 cm breit,
5 1/2 cm hoch.

Enthaltend:

Rechenschieber Nr.	cm lang	
41 Z	10	
42 Z	10	" "
11	12 1/2	" "
11 ZO	12 1/2	" "
11 ZB	12 1/2	" "
11 ZR	12 1/2	" "
11 ZE	12 1/2	" "
11 ZK	12 1/2	" "
14 F	25	" "
23 RF	25	" "
24 R/3	50	" "
40	25	" "
21	25	" "
36 a	25	" "
37	25	" "
28	25	" "
27	25	" "
22 RF	15	" "
37	15	" "
Freiblickläufer	23 F/1	
	23 F/3	
	37 F	
Maßstäbe	73	30 " "
	81	30 " "
	119	30 " "
	93	30 " "
	98	30 " "
	116	30 " "



Nr. 57

Größe: 46 cm lang, 34 1/2 cm breit,
5 1/2 cm hoch.

Enthaltend:

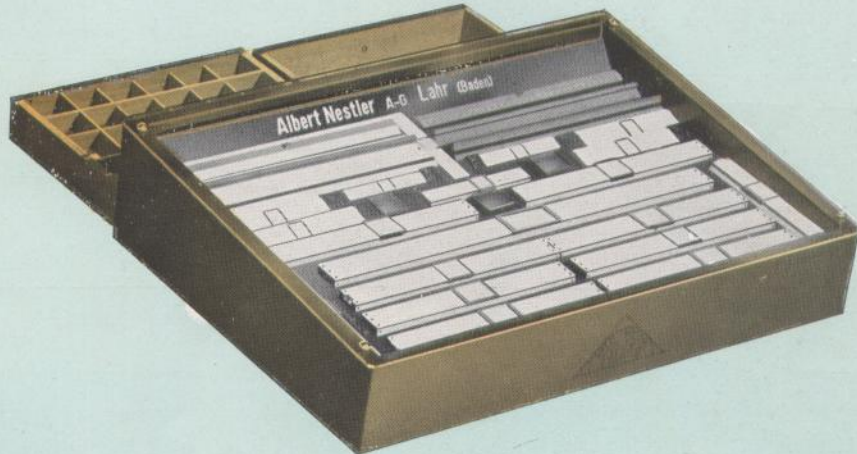
Rechenschieber Nr.	cm lang	
11	12 1/2	
41 Z	10	" "
11 ZO	12 1/2	" "
11 ZR	12 1/2	" "
14 F	25	" "
23 RF	25	" "
27	25	" "
37	25	" "
40	25	" "
21	25	" "

Man achte darauf, daß jeder Artikel die Firma Albert Nestler A.-G. trägt

ALBERT NESTLER A.-G.

Reklamekasten für Schaufenster aus poliertem Holz

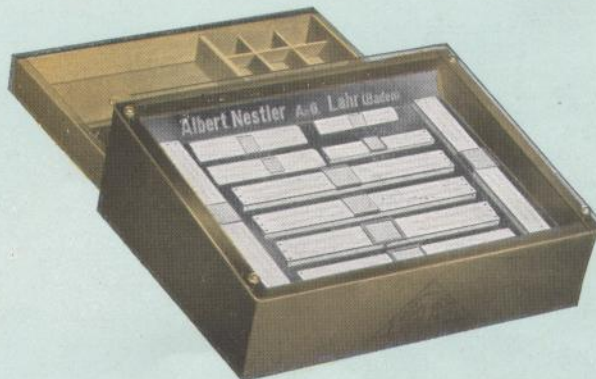
Nr. 56a



Inhalt:

Rechenschieber Nr. 11	12 $\frac{1}{2}$ cm	Rechenschieber Nr. 22RF	15 cm	Maßstab Nr. 73	30 cm
"	" 11ZO 12 $\frac{1}{2}$ "	"	" 23RF 25 "	"	" 81 30 "
"	" 11ZB 12 $\frac{1}{2}$ "	"	" 27 25 "	"	" 93 30 "
"	" 11ZR 12 $\frac{1}{2}$ "	"	" 37 15 "	"	" 98 30 "
"	" 11ZE 12 $\frac{1}{2}$ "	"	" 37 25 "	"	" 119 30 "
"	" 11ZK 12 $\frac{1}{2}$ "	"	" 40 25 "	"	" 116 30 "
"	" 41Z 10 "	"	" 36a 25 "		
"	" 42Z 10 "	"	" 21 25 "		
"	" 14F 25 "	"	" 28 25 "		
"	" 24R/350 "				

Nr. 57a



Inhalt:

Rechenschieber Nr. 41Z	10 cm	Rechenschieber Nr. 23RF	25 cm
"	" 11 12 $\frac{1}{2}$ "	"	" 27 25 "
"	" 11ZO 12 $\frac{1}{2}$ "	"	" 37 25 "
"	" 11ZR 12 $\frac{1}{2}$ "	"	" 40 25 "
"	" 14F 25 "	"	" 21 25 "

Man achte darauf, daß jeder Artikel die Firma Albert Nestler A.-G. trägt

ALBERT NESTLER A.-G.

Nr.

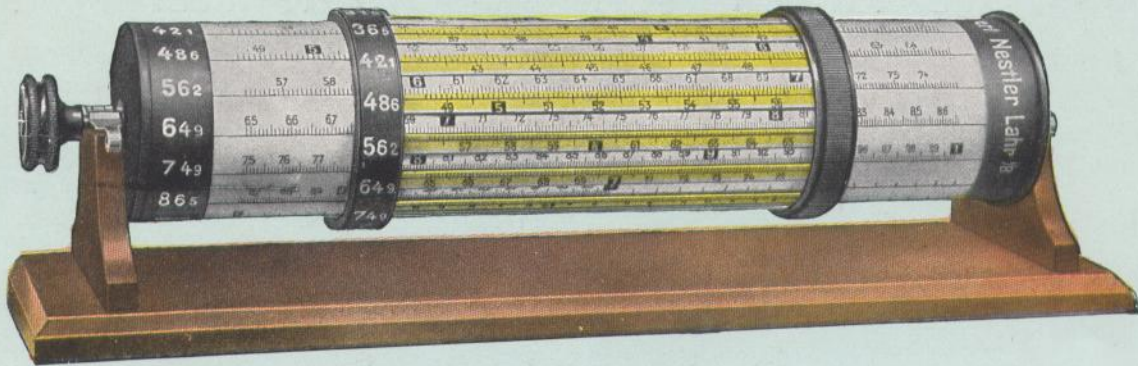
D. R.-Patent

Nestlers Rechenwalze

D. R. G. M.

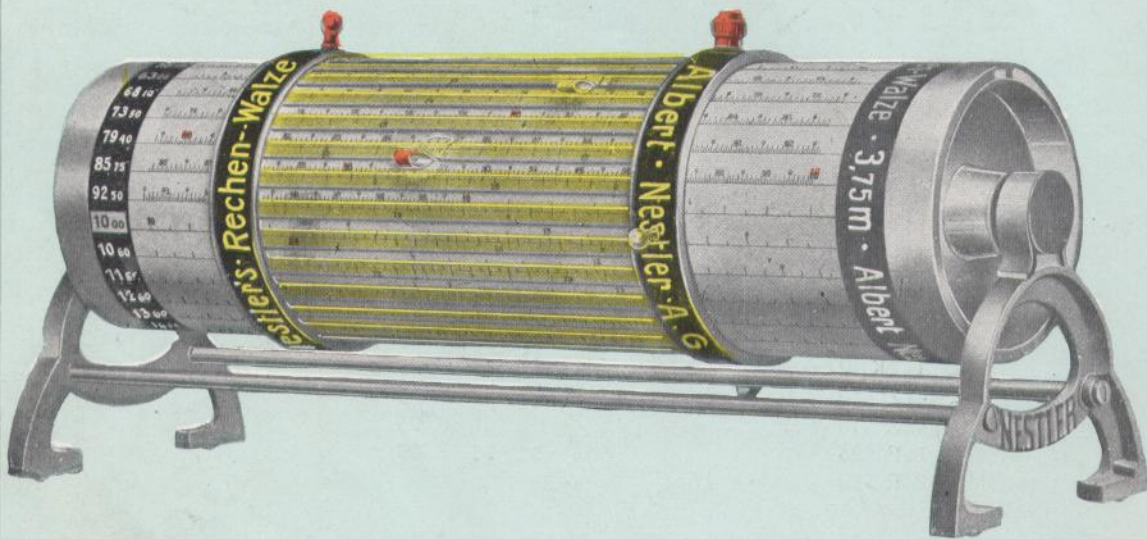
Preis
per
Stück

* 44

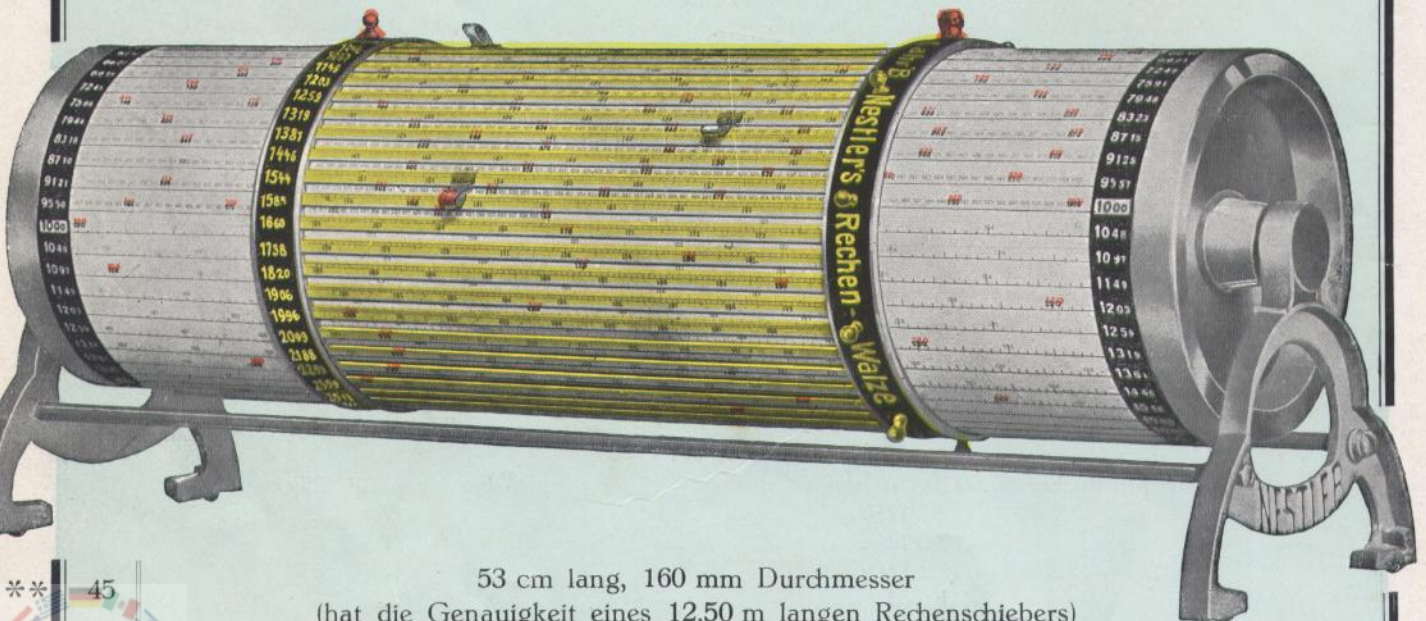


25 cm lang, 55 mm Durchmesser (hat die Genauigkeit eines 1,60 m langen Rechenschiebers)

44 a



33 cm lang, 90 mm Durchmesser (hat die Genauigkeit eines 3,75 m langen Rechenschiebers)



53 cm lang, 160 mm Durchmesser
(hat die Genauigkeit eines 12,50 m langen Rechenschiebers)

** 45

Man achte darauf, daß jeder Artikel die Firma Albert Nestler A.-G. trägt

